

WOJEWÓDZKI URZĄD  
OCHRONY ZABYTKÓW W ŁODZI  
90-425 Łódź, ul. Piotrkowska 99  
tel. 42 631 78 92, fax 42 630 17 83  
REGON 004343702, NIP 7251404997

WUOZ-ZN.5183.640.2020.MŚ

Łódź, 30 września 2020 r.



reprezentowana



W odpowiedzi na pismo (data wpływu: 28.07.2020 r.) zawierające prośbę o zaopiniowanie nadsyłanej w załączeniu koncepcji rozbudowy zespołu dworsko-parkowego położonego w miejscowości Mnich, z załączonymi rysunkami pn. *Projekt rozbudowy kompleksu dworskiego* (autor: Iwona Szymczyk-Mastalska, data opracowania: lipiec 2020 r.), Łódzki Wojewódzki Konserwator Zabytków przedstawia swoje stanowisko.

**Dwór w Mnichu** wraz z otaczającym go parkiem krajobrazowym w stylu angielskim i strefą 150 m od jego granic podlega ochronie konserwatorskiej na podstawie wpisu do rejestru zabytków nr 485 decyzją z dnia 09.04.1979 r.

Łódzki Wojewódzki Konserwator Zabytków wstępnie akceptuje przedstawioną koncepcję nowego budynku usługowego. W piśmie znak WUOZ-ZN.5183.1243.2019.MŚ dnia 11.02.2020 r. tutejszy organ przedstawił wytyczne m.in. dla nowej zabudowy w obrębie parku. Nowoprojektowany budynek został zlokalizowany we wskazanym miejscu, tj. nad stawem w obrysie dawnych zabudowań gospodarczych, posiada rozczłonkowaną bryłę o zróżnicowanych wysokościach, połacie dachowe o niewielkim kącie nachylenia i wykończenie w postaci tynku i cegły (zaproponowano także ceglany detal). Założono pozostawienie reliktu muru budynku gospodarczego. W opinii tutejszego organu budynek wpisuje się w kontekst otoczenia i tym samym zostały zrealizowane ww. wytyczne.

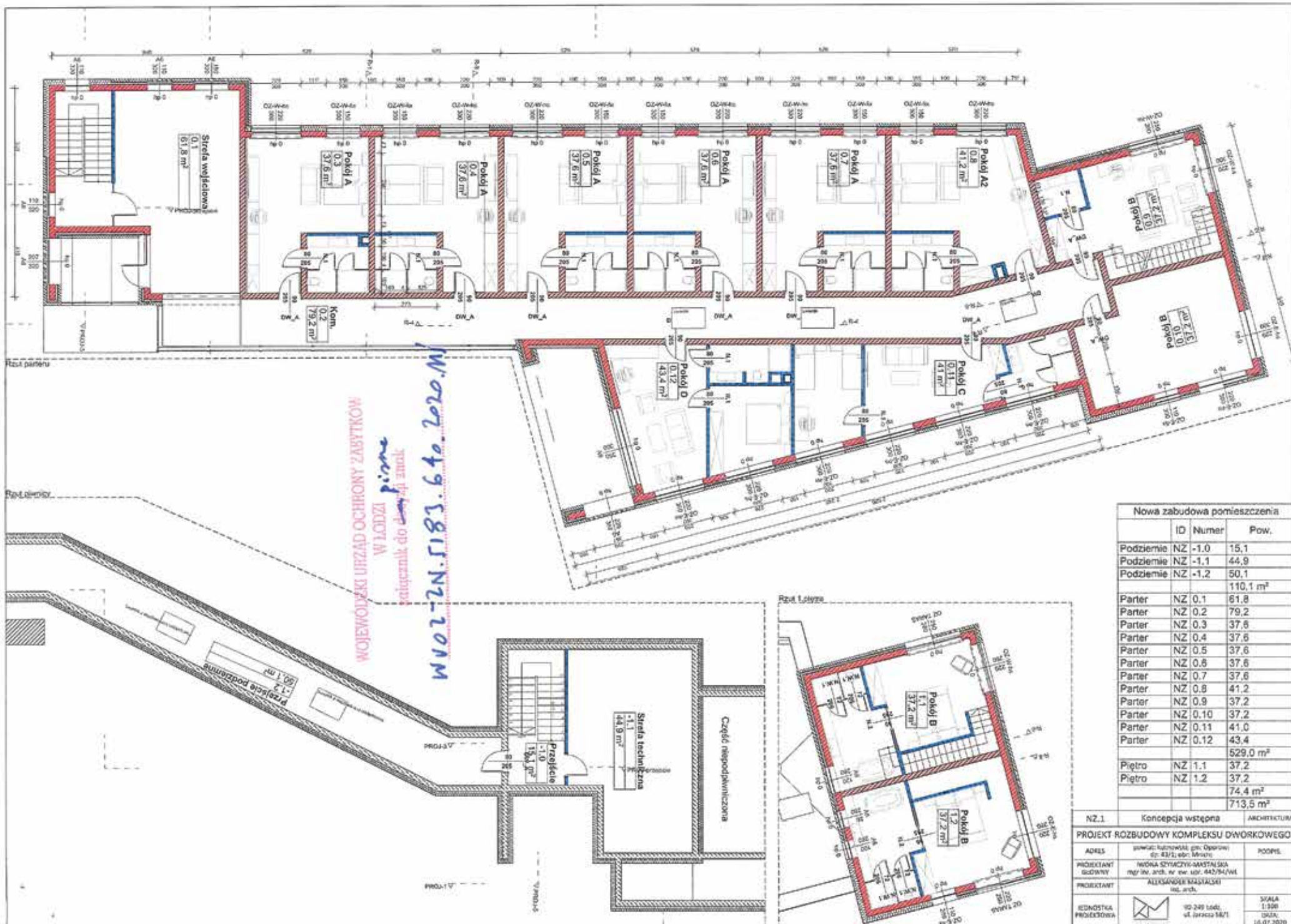
Łódzki Wojewódzki Konserwator Zabytków wstępnie akceptuje przedstawioną koncepcję adaptacji budynku powozowni, przy czym gabaryty otworów okiennych na parterze winny zostać ustalone na podstawie odkrywek. Analizy wymaga także forma obramień okiennych. Zaleca się, aby nowoprojektowana klatka schodowa nawiązywała do istniejącej (konstrukcja drewniana, kształt tralek, wygląd słupka początkowego).

ŁÓDZKI WOJEWÓDZKI  
KONSERWATOR ZABYTKÓW  
*Aleksandra Stępień*



Wojewódzki Urząd Ochrony Zabytków w Łodzi  
ul. Piotrkowska 99, 90-425 Łódź, tel.: 42 631 78 92, fax: 42 630 17 83  
e-mail: sekretariat@wuoz-lodz.pl  
www.wuoz-lodz.pl/bip

Administratorem danych osobowych jest Łódzki Wojewódzki Konserwator Zabytków. Dane przetwarzane są w celu realizacji czynności urzędowych. Masz prawo do dostępu, sprostowania, ograniczenia przetwarzania danych. Więcej informacji znajdziesz na stronie [www.wuoz-lodz.pl](http://www.wuoz-lodz.pl) w zakładce ochrona danych osobowych lub pod numerem telefonu: 42 631 78 92.



WOJEWÓDZKI URZĄD OCHRONY ZASTYTKÓW  
W ŁODZI

inne informacje  
dotyczące  
projektu do  
dokumentacji

W. 0207 049 1815 NZ-20NM

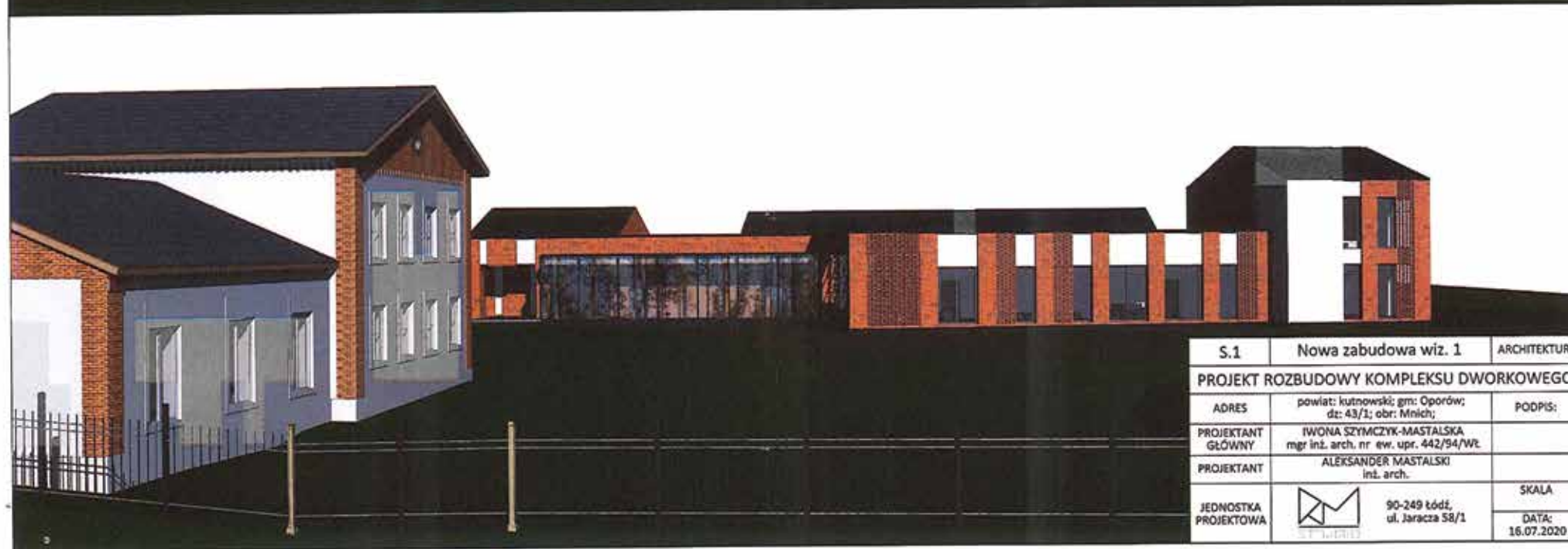
Nowa zabudowa pomieszczenia

	ID Numer	Pow.
Podziemie	NZ -1.0	15,1
Podziemie	NZ -1.1	44,9
Podziemie	NZ -1.2	50,1
		110,1 m <sup>2</sup>
Parter	NZ 0.1	61,8
Parter	NZ 0.2	79,2
Parter	NZ 0.3	37,8
Parter	NZ 0.4	37,8
Parter	NZ 0.5	37,8
Parter	NZ 0.6	37,8
Parter	NZ 0.7	37,8
Parter	NZ 0.8	41,2
Parter	NZ 0.9	37,2
Parter	NZ 0.10	37,2
Parter	NZ 0.11	41,0
Parter	NZ 0.12	43,4
		529,0 m <sup>2</sup>
Piętro	NZ 1.1	37,2
Piętro	NZ 1.2	37,2
		74,4 m <sup>2</sup>
		713,5 m <sup>2</sup>

NZ.1	Koncepcja wstępna	ARCHITECTURA
<b>PROJEKT ROZBUDOWY KOMPLEKSU DWORSKOWEGO</b>		
ADRES	ul. Wolności 1, gm. Opole	RODZIEŁ
PROJEKTANT	WOLNA SZYMCZYŃSKA-MANSTAJA mgr inż. arch. tel. 442/84/461	
PROJEKTANT	ALEXANDER MASZALSKI inż. arch.	
EDYTORIA		SKALA 1:500
PROJEKCYJA		DATA 16.07.2020



WOJEWÓDZKI URZĄD  
 OCHRONY ZASTTKÓW  
 10-100

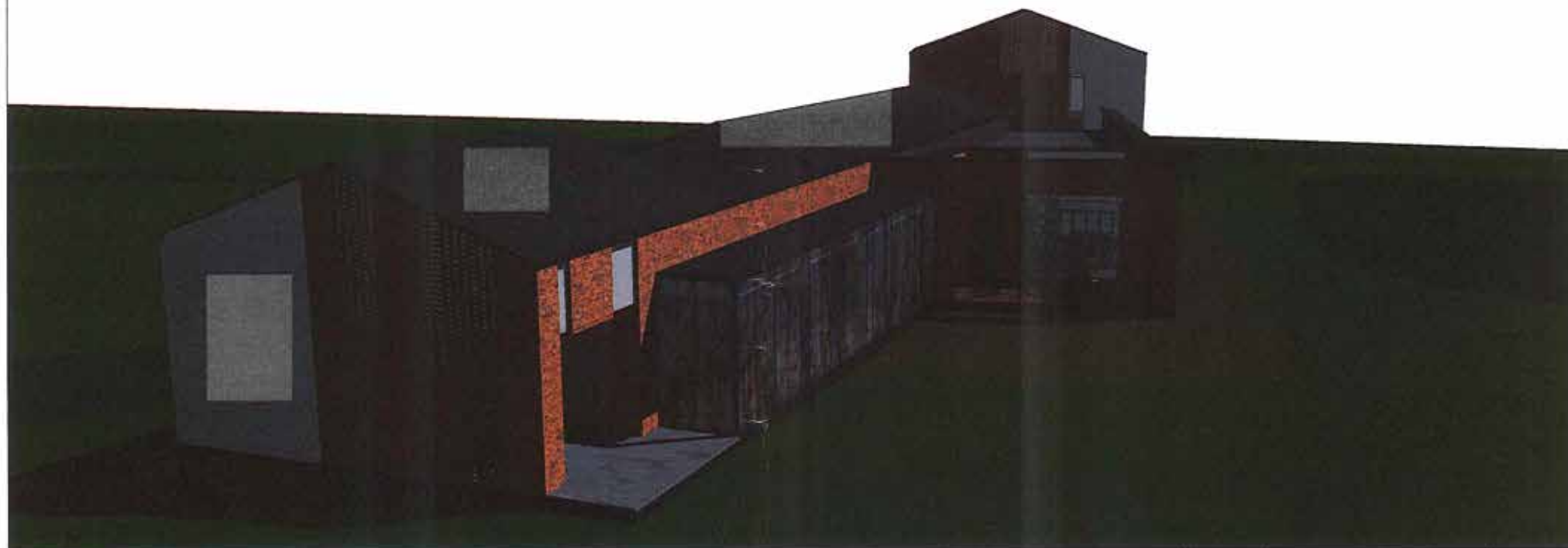


S.1	Nowa zabudowa wiz. 1	ARCHITEKTURA
PROJEKT ROZBUDOWY KOMPLEKSU DWORKOWEGO		
ADRES	powiat: kutnowski; gm: Oporów; dz: 43/1; obr: Mních;	PODPIS:
PROJEKTANT GŁÓWNY	IWONA SZYMCZYK-MASTALSKA mgr inż. arch. nr ew. upr. 442/94/WŁ	
PROJEKTANT	ALEKSANDER MASTALSKI inż. arch.	
JEDNOSTKA PROJEKTOWA	 90-249 Łódź, ul. Jaracza 58/1	SKALA DATA: 16.07.2020

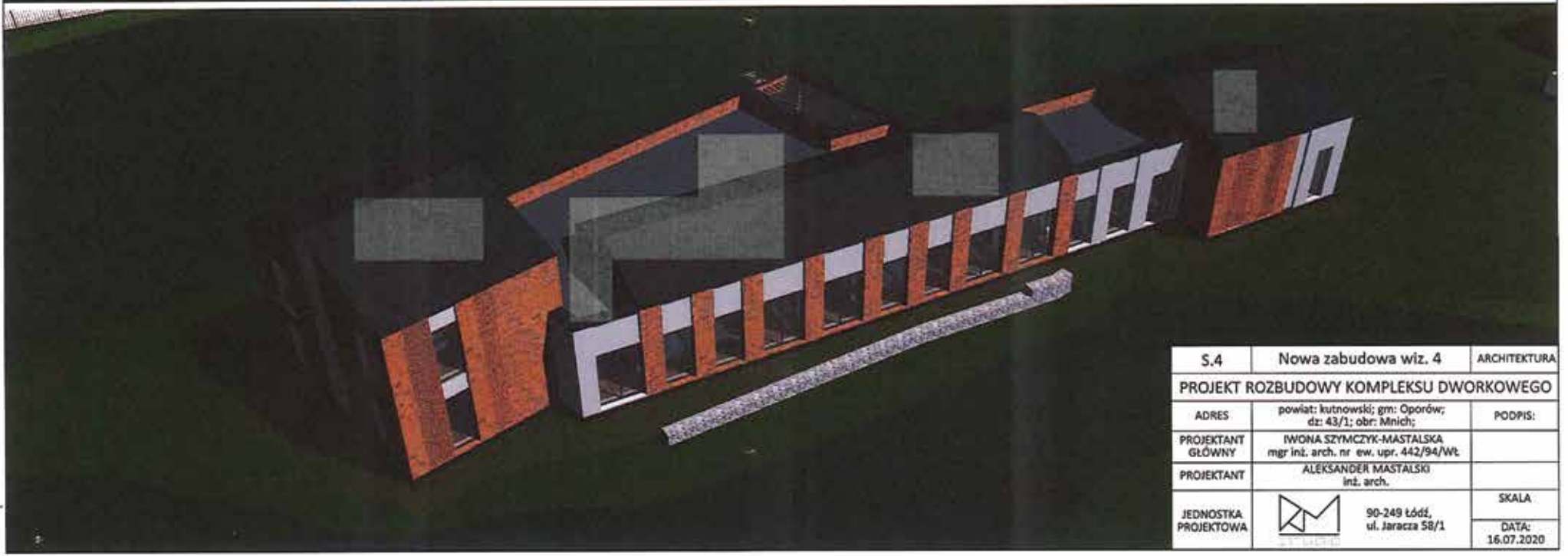
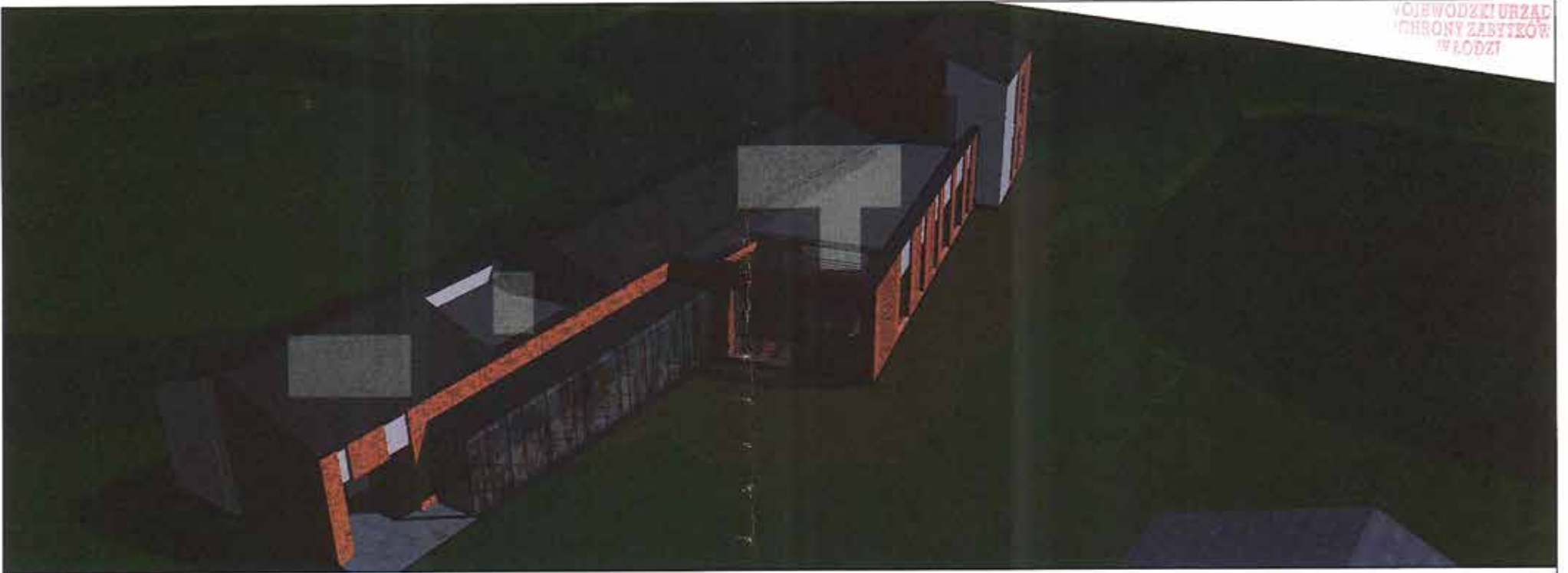


S.2	Nowa zabudowa wiz. 2	ARCHITEKTURA
PROJEKT ROZBUDOWY KOMPLEKSU DWORKOWEGO		
ADRES	powiat: kutnowski; gm: Oporów; dz: 43/1; obr: Mních;	PODPIS:
PROJEKTANT GŁÓWNY	IWONA SZYMCZYK-MASTALSKA mgr inż. arch. nr ew. upr. 442/94/WL	
PROJEKTANT	ALEKSANDER MASTALSKI inż. arch.	
JEDNOSTKA PROJEKTOWA	 90-249 Łódź, ul. Jaracza 58/1	SKALA DATA: 16.07.2020

WOJEWODZKI URZĄD  
CHRONY ZABYTEKÓW  
10-107



S.3	Nowa zabudowa wiz. 3	ARCHITEKTURA
PROJEKT ROZBUDOWY KOMPLEKSU DWORKOWEGO		
ADRES	powiat: kutnowski; gm: Oporów; dz: 43/1; obr: Mnich	PODPIS:
PROJEKTANT GŁÓWNY	JWONA SZYM CZYK-MASTALSKA mgr inż. arch. nr ew. upr. 442/94/WL	
PROJEKTANT	ALEKSANDER MASTALSKI inż. arch.	
JEDNOSTKA PROJEKTOWA	 90-249 Łódź, ul. Jaracza 58/1	SKALA DATA: 16.07.2020



S.4	Nowa zabudowa wiz. 4	ARCHITEKTURA
PROJEKT ROZBUDOWY KOMPLEKSU DWORKOWEGO		
ADRES	powiat: kutnowski; gm: Oporów; dz: 43/1; obr: Mních;	PODPIS:
PROJEKTANT GŁÓWNY	IWOŃA SZYMZYK-MASTALSKA mgr inż. arch. nr ew. upr. 442/94/Wł.	
PROJEKTANT	ALEKSANDER MASTALSKI inż. arch.	
JEDNOSTKA PROJEKTOWA	 90-249 Łódź, ul. Jaracza 58/1	SKALA DATA: 16.07.2020

MIĘDZYGÓDZKI URZĄD  
CHRONY ZABYTKÓW  
WŁODZI

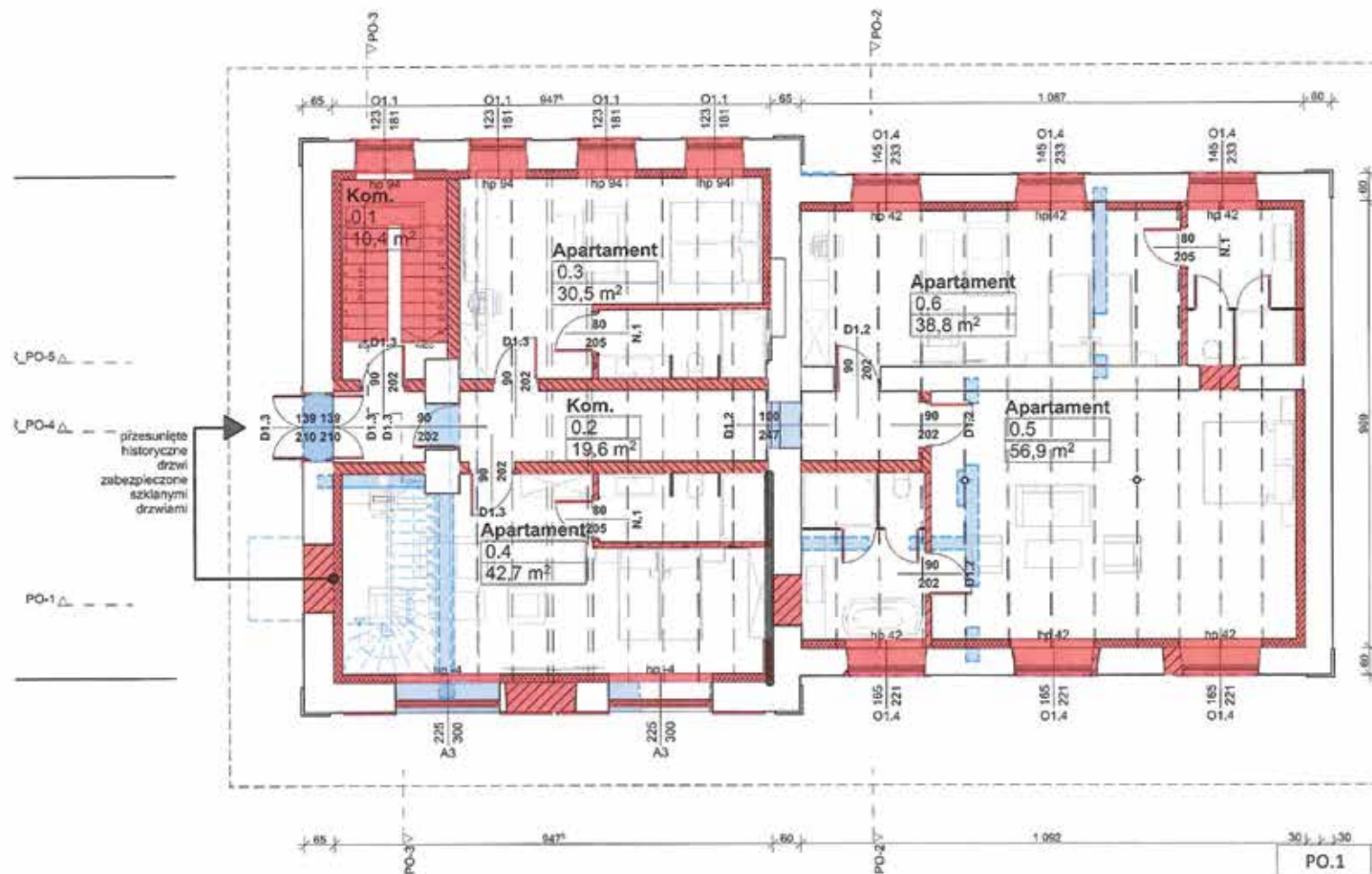


S.5	Nowa zabudowa wż. 5	ARCHITEKTURA
PROJEKT ROZBUDOWY KOMPLEKSU DWORKOWEGO		
ADRES	powiat: kutnowski; gm: Oporów; dz: 43/1; obr: Mních;	PODPIS:
PROJEKTANT GŁÓWNY	IWOŃA SZYM CZYK-MASTALSKA mgr inż. arch. nr ew. upr. 442/94/WŁ	
PROJEKTANT	ALEKSANDER MASTALSKI inż. arch.	
JEDNOSTKA PROJEKTOWA	 90-249 Łódź, ul. Jaracza 58/1	SKALA DATA: 16.07.2020



PO.1	Wizualizacja powozowni	ARCHITEKTURA
PROJEKT ROZBUDOWY KOMPLEKSU DWORKOWEGO		
ADRES	powiat: kutnowski; gm: Oparów; dz: 43/1; obr: Mniich	PODPIS:
PROJEKTANT GŁÓWNY	IWONA SZYMCZYK-MASTALSKA mgr inż. arch. nr ew. upr. 442/94/Wł	
PROJEKTANT	ALEKSANDER MASTALSKI inż. arch.	
JEDNOSTKA PROJEKTOWA	 90-249 Łódź, ul. Jaracza 58/1	SKALA DATA: 15.07.2020

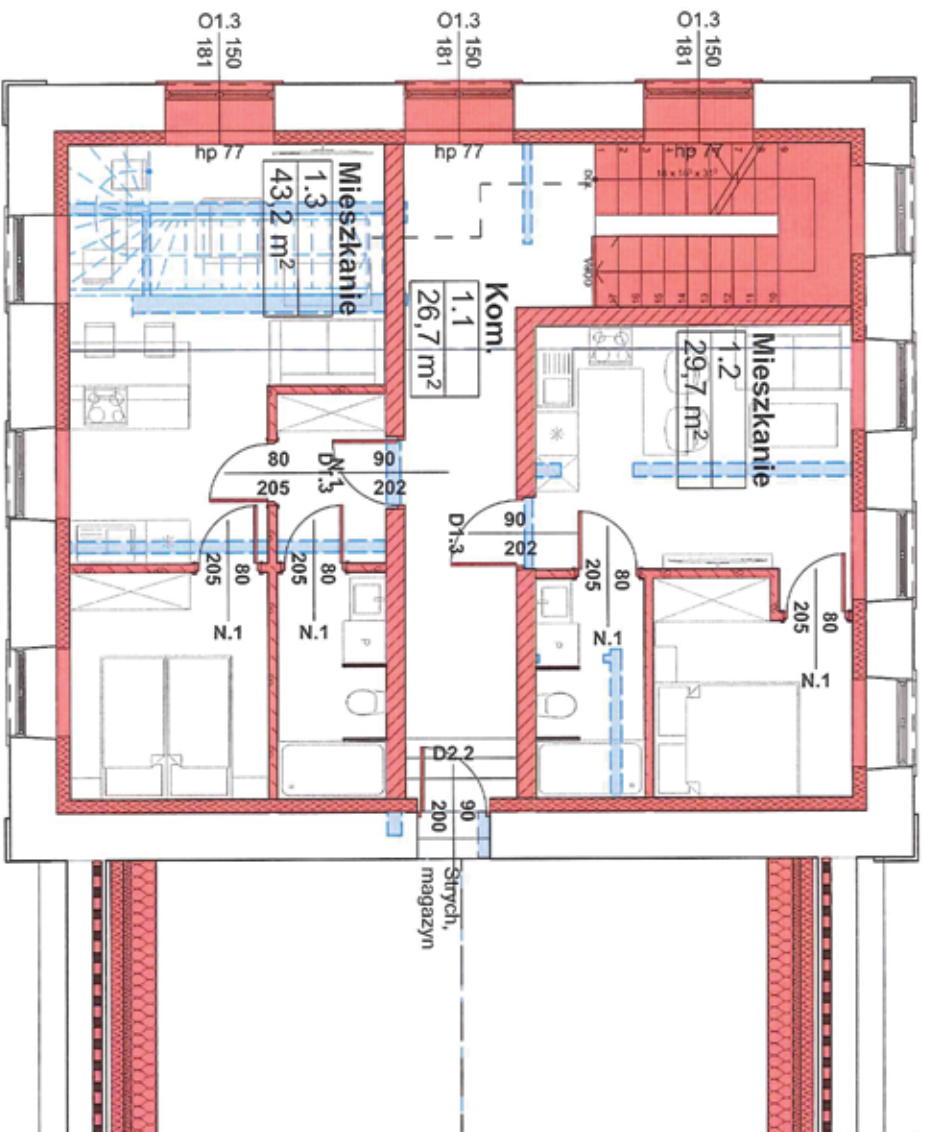




- elementy istniejące
- wyburzenia
- elementy projektowane

PO Powozownia pomieszczenia			
Kondygnacja	Nr	Nazwa pomieszczenia	Pow.
<b>Parter</b>			
	0.1	Kom.	10,4
	0.2	Kom.	19,6
	0.3	Apartament	30,5
	0.4	Apartament	42,7
	0.5	Apartament	56,9
	0.6	Apartament	38,8
			198,9 m <sup>2</sup>
<b>Piętro</b>			
	1.1	Kom.	26,7
	1.2	Mieszkanie	29,7
	1.3	Mieszkanie	43,2
			99,6 m <sup>3</sup>
<b>Poddasze</b>			
	2.1	Mieszkanie	85,7

PO.1	Rzut parteru	ARCHITEKTURA
<b>PROJEKT ROZBUDOWY KOMPLEKSU DWORKOWEGO</b>		
ADRES	powiat: kutnowski; gm: Oporów; dz: 43/1; obr: Mnich;	PODPIS:
PROJEKTANT GŁÓWNY	IWONA SZYMCZYK-MASTALSKA mgr inż. arch. nr ew. upr. 442/94/Wł	
PROJEKTANT	ALEKSANDER MASTALSKI inż. arch.	
JEDNOSTKA PROJEKTOWA	 90-249 Łódź, ul. Jaracza 58/1	SKALA 1:100
		DATA: 24.07.2020



- elementy istniejące
- wyburzenia
- elementy projektowane

PO-2 ▽

▽ PO-3

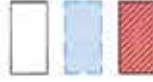
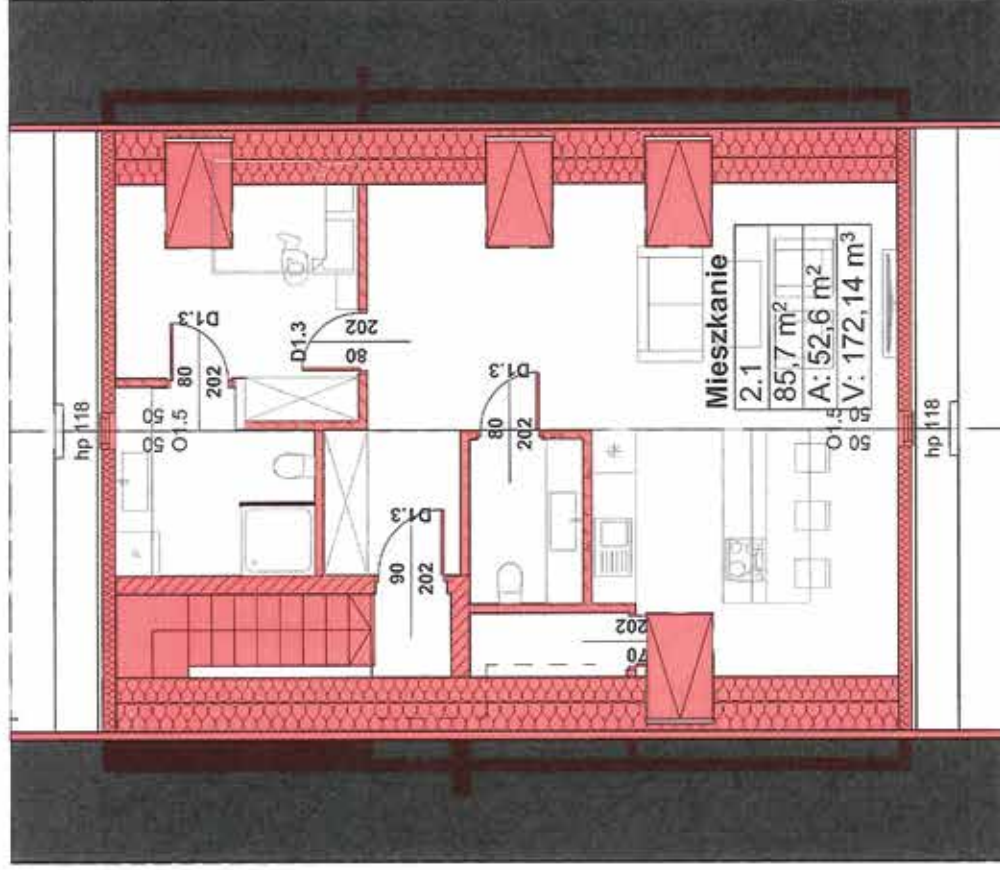
▽ PO-2

**WOLBODZKIURZĄD  
 OCHRONY ZABYTEKÓW  
 WŁODZI**

<b>PO.2</b>	<b>Rzut piętra</b>	<b>ARCHITEKTURA</b>
<b>PROJEKT ROZBUDOWY KOMPLEKSU DWORKOWEGO</b>		
<b>ADRES</b>	powiat: kutnowski; gm: Oporów; dz: 43/1; obr: Michy;	<b>PODPIS:</b>
<b>PROJEKTANT GŁÓWNY</b>	IWONA SZYMCIK-MASTAŁSKA mgr inż. arch. nr ew. upr. 442/94/WL	
<b>PROJEKTANT</b>	ALEKSANDER MASTAŁSKI inż. arch.	
<b>JEDNOSTKA PROJEKTOWA</b>	 90-249 Łódź, ul. Jaracza 58/1	<b>SKALA</b> 1:100 <b>DATA:</b> 24.07.2020

▽PO-3

▽PO-2



elementy istniejące


wyburzenia

elementy projektowane

2

PO-2 ▽

WOJEWODZKA  
OPRACOWANIE  
OCHECZNY ZARZĄDZ  
WŁADZY

PO.3	Rzut poddasza	ARCHITEKTURA
<b>PROJEKT ROZBUDOWY KOMPLEKSU DWOROWEGO</b>		
ADRES	powiat: kutnowski; gm: Oporów; dz: 43/1; obr: Mních;	PODPIS:
PROJEKTANT GŁÓWNY	IWONA SZYMCZYK-MASTALSKA mgr inż. arch. nr ew. upr. 442/94/WŁ	
PROJEKTANT	ALEKSANDER MASTALSKI inż. arch.	
JEDNOSTKA PROJEKTOWA	 STALARTO 90-249 Łódź, ul. Jaracza 58/1	SKALA 1:100 DATA: 24.07.2020

