
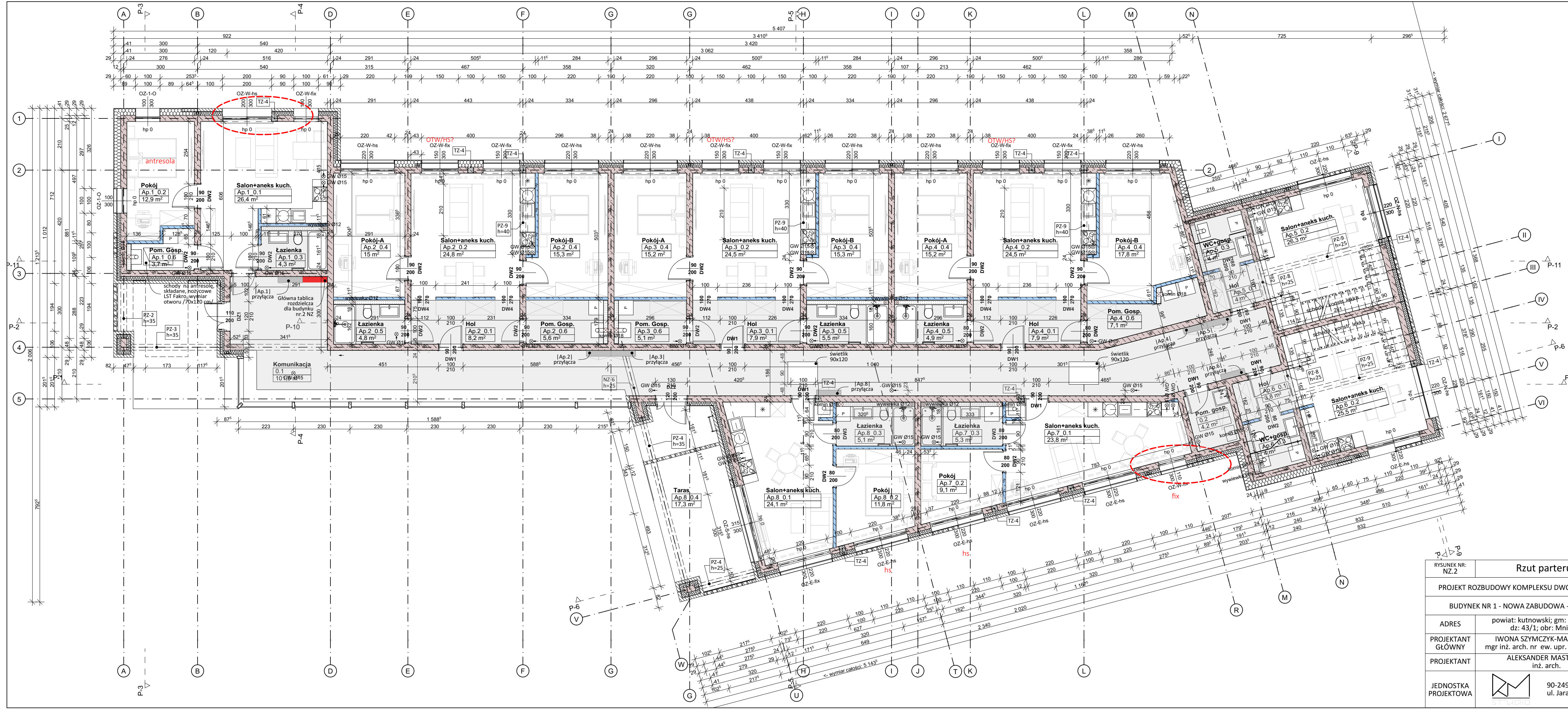
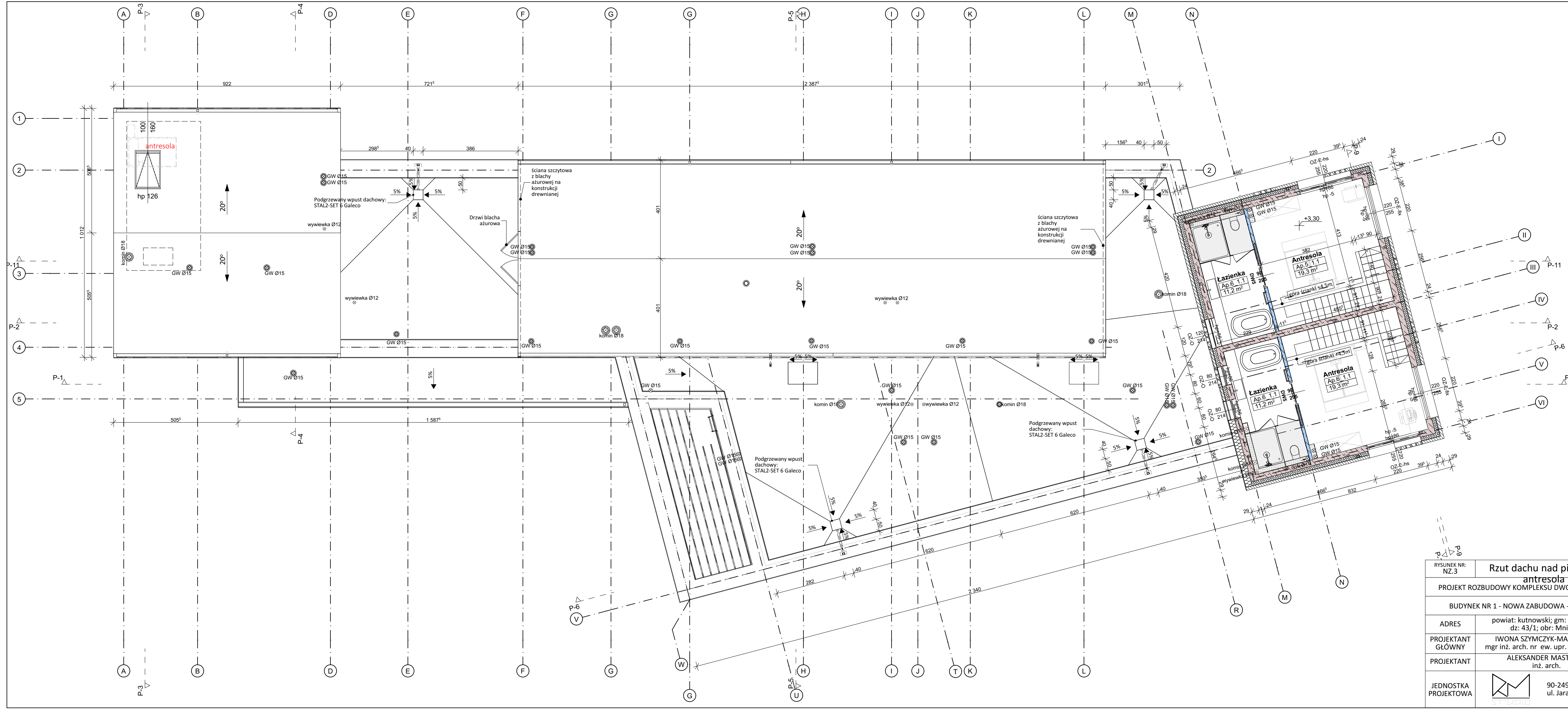


RYSUNEK NR: NZ.1		Widoki		str 24
				BRANŻA: ARCHITEKTURA
PROJEKT ROZBUDOWY KOMPLEKSU DWORKOWEGO MNICH - ETAP I				
BUDYNEK NR 1 - NOWA ZABUDOWA - BUDYNEK MIESZKALNY				
ADRES	powiat: kutnowski; gm: Oporów; dz: 43/1; obr: Mnich;		PODPIS:	
PROJEKTANT GŁÓWNY	IWONA SZYMCZYK-MASTALSKA mgr inż. arch. nr ew. upr. 442/94/Wł			
PROJEKTANT	ALEKSANDER MASTALSKI inż. arch.			
JEDNOSTKA PROJEKTOWA	 90-249 Łódź, ul. Jaracza 58/1		SKALA	
			DATA: 20.11.2020	



Numer	Pow.	Objętość
0.1	101,5	273,83
0.2	4,2	11,30
	105,7 m ²	285,13 m ³
Ap.1 0.1	26,4	132,77
Ap.1 0.2	12,9	38,63
Ap.1 0.3	4,3	11,61
Ap.1 0.6	3,7	9,80
	47,3 m ²	192,81 m ³
Ap.2 0.1	8,2	21,86
Ap.2 0.2	24,8	153,65
Ap.2 0.4	15,0	44,72
Ap.2 0.4	15,3	45,76
Ap.2 0.5	4,8	12,88
Ap.2 0.6	5,6	15,12
	73,7 m ²	293,99 m ³
Ap.3 0.1	7,9	21,29
Ap.3 0.2	24,5	152,07
Ap.3 0.4	15,2	45,47
Ap.3 0.4	15,3	45,76
Ap.3 0.5	5,5	14,67
Ap.3 0.6	5,1	13,61
	73,5 m ²	292,87 m ³
Ap.4 0.1	7,9	21,28
Ap.4 0.2	24,5	151,79
Ap.4 0.4	15,2	45,51
Ap.4 0.4	17,8	53,42
Ap.4 0.5	4,9	13,03
Ap.4 0.6	7,1	19,03
	77,4 m ²	304,06 m ³
Ap.5 0.1	4,0	10,77
Ap.5 0.2	26,3	77,40
Ap.5 0.3	4,0	10,77
Ap.5 1.1	19,3	57,88
Ap.6 1.1	11,2	33,71
	64,8 m ²	190,53 m ³
Ap.6 0.1	3,8	10,34
Ap.6 0.2	25,5	76,64
Ap.6 0.3	4,0	10,90
Ap.6 1.1	11,2	33,71
Ap.6 1.1	19,3	57,89
	63,8 m ²	189,48 m ³
P.7 0.1	23,8	145,20
P.7 0.2	9,1	27,39
Ap.7 0.3	5,3	14,31
	38,2 m ²	186,90 m ³
Ap.8 0.1	24,1	147,67
Ap.8 0.2	11,8	35,28
Ap.8 0.3	5,1	13,68
Ap.8 0.4	17,3	51,99
	58,3 m ²	248,62 m ³
	602,7 m ²	2 184,39 m ³

RYSUNEK NR. NZ.2		str 26	
Rzut parteru		BRANŻA: ARCHITEKTURA	
PROJEKT ROZBUDOWY KOMPLEKSU DWORKOWEGO MNICH - ETAP I			
BUDYNEK NR 1 - NOWA ZABUDOWA - BUDYNEK MIESZKALNY			
ADRES	powiat: kutnowski; gm: Oporów; dz: 43/1; obr: Młnich;	PODPIS:	
PROJEKTANT GŁÓWNY	IWONA SZYM CZYK-MASTALSKA mgr inż. arch. nr ew. upr. 442/94/Wł		
PROJEKTANT	ALEKSANDER MASTALSKI inż. arch.		
JEDNOSTKA PROJEKTOWA	90-249 Łódź, ul. Jaracza 58/1	SKALA 1:100	DATA: 20.11.2020



Numer	Pow.	Objętość
0.1	101,5	273,83
0.2	4,2	11,30
	105,7 m ²	285,13 m ³
Ap.1 0.1	26,4	132,77
Ap.1 0.2	12,9	38,63
Ap.1 0.3	4,3	11,61
Ap.1 0.6	3,7	9,80
	47,3 m ²	192,81 m ³
Ap.2 0.1	8,2	21,86
Ap.2 0.2	24,8	153,65
Ap.2 0.4	15,0	44,72
Ap.2 0.4	15,3	45,76
Ap.2 0.5	4,8	12,88
Ap.2 0.6	5,6	15,12
	73,7 m ²	293,99 m ³
Ap.3 0.1	7,9	21,29
Ap.3 0.2	24,5	152,07
Ap.3 0.4	15,2	45,47
Ap.3 0.4	15,3	45,76
Ap.3 0.5	5,5	14,67
Ap.3 0.6	5,1	13,61
	73,5 m ²	292,87 m ³
Ap.4 0.1	7,9	21,28
Ap.4 0.2	24,5	151,79
Ap.4 0.4	15,2	45,51
Ap.4 0.4	17,8	53,42
Ap.4 0.5	4,9	13,03
Ap.4 0.6	7,1	19,03
	77,4 m ²	304,06 m ³
Ap.5 0.1	4,0	10,77
Ap.5 0.2	26,3	77,40
Ap.5 0.3	4,0	10,77
Ap.5 1.1	19,3	57,88
Ap.6 1.1	11,2	33,71
	64,8 m ²	190,53 m ³
Ap.6 0.1	3,8	10,34
Ap.6 0.2	25,5	76,64
Ap.6 0.3	4,0	10,90
Ap.6 1.1	11,2	33,71
Ap.6 1.1	19,3	57,89
	63,8 m ²	189,48 m ³
Ap.7 0.1	23,8	145,20
Ap.7 0.2	9,1	27,39
Ap.7 0.3	5,3	14,31
	38,2 m ²	186,90 m ³
Ap.8 0.1	24,1	147,67
Ap.8 0.2	11,8	35,28
Ap.8 0.3	5,1	13,68
Ap.8 0.4	17,3	51,99
	58,3 m ²	248,62 m ³
	602,7 m ²	2 184,39 m ³

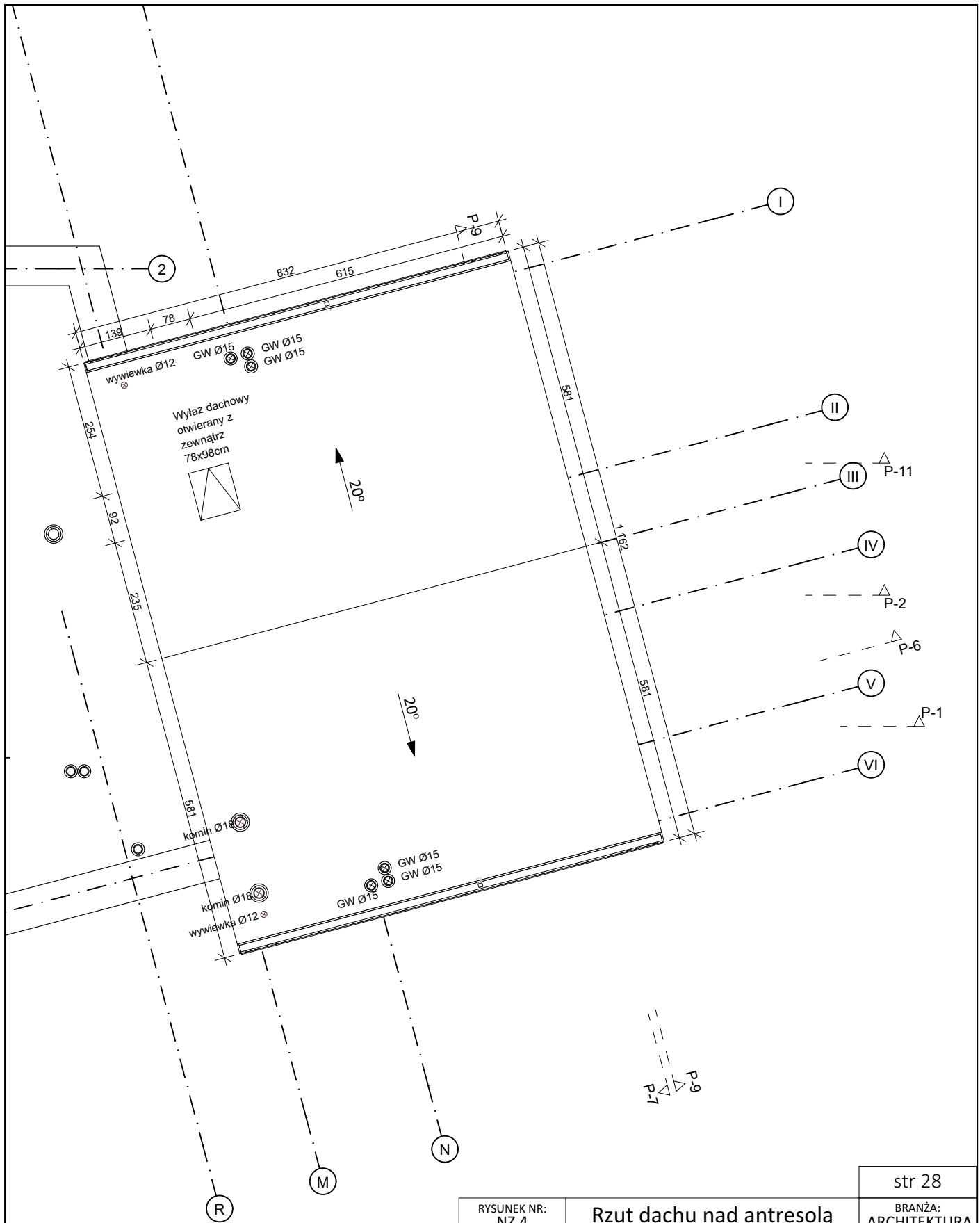
str 27

RYSUNEK NR: NZ.3 **Rzut dachu nad piętnem, antresola** BRANŻA: ARCHITEKTURA


PROJEKT ROZBUDOWY KOMPLEKSU DWORKOWEGO MNICH - ETAP I

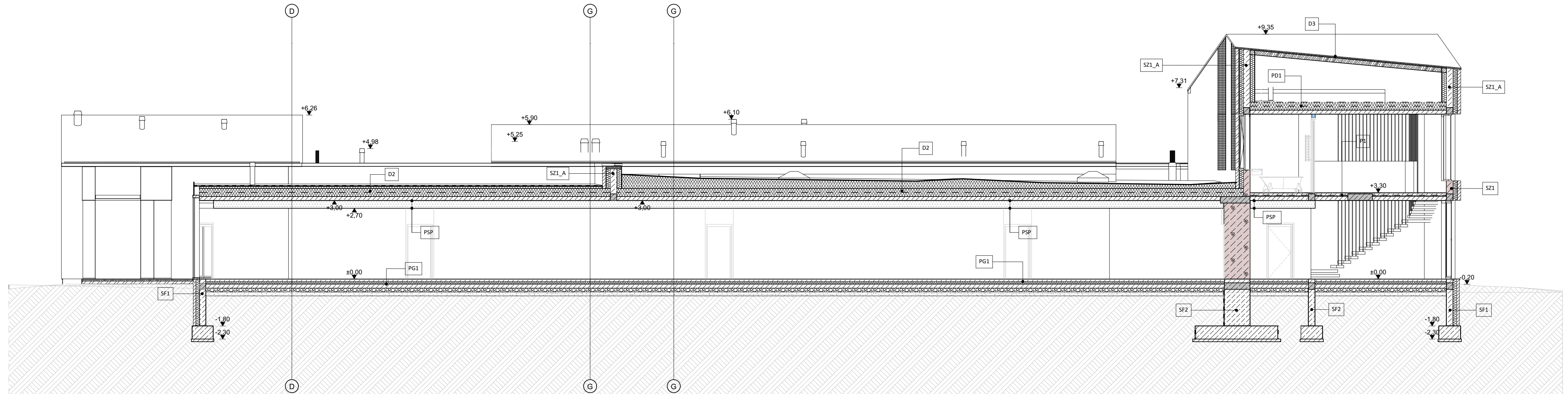
BUDYNEK NR 1 - NOWA ZABUDOWA - BUDYNEK MIESZKALNY

ADRES	powiat: kutnowski; gm: Oporów; dz: 43/1; obr: Mnich;	PODPIS:
PROJEKTANT GŁÓWNY	IWONA SZYMCZYK-MASTALSKA mgr inż. arch. nr ew. upr. 442/94/Wł	
PROJEKTANT	ALEKSANDER MASTALSKI inż. arch.	
JEDNOSTKA PROJEKTOWA	90-249 Łódź, ul. Jaracza 58/1	SKALA 1:100 DATA: 20.11.2020



str 28

RYSUNEK NR: NZ.4	Rzut dachu nad antresolą	BRANŻA: ARCHITEKTURA
PROJEKT ROZBUDOWY KOMPLEKSU DWORKOWEGO MNICH - ETAP I		
BUDYNEK NR 1 - NOWA ZABUDOWA - BUDYNEK MIESZKALNY		
ADRES	powiat: kutnowski; gm: Oporów; dz: 43/1; obr: Mnich;	PODPIS:
PROJEKTANT GŁÓWNY	IWONA SZYMCZYK-MASTALSKA mgr inż. arch. nr ew. upr. 442/94/Wł	
PROJEKTANT	ALEKSANDER MASTALSKI inż. arch.	
JEDNOSTKA PROJEKTOWA	 90-249 Łódź, ul. Jaracza 58/1	SKALA 1:100
		DATA: 20.11.2020



D1	blacha na rąbek stojący
4 cm	łata 4x5
2,5 cm	kontrłata 2,5x5
	wiatroizolacja/paroizolacja
18 cm	krokiew/wełna mineralna
12 cm	wełna mineralna niepalna
	paroizolacja
1,25 cm	płyta RIGIPS PRO (4PROTM) REI60, mocowane na profilach sufitowych CD 60 i wieszakach do poddaszy (lub system równoważny)
1 cm	Tynk wewnętrzny

D2	2x Papa termozgrzewalna
	Kształtki nadające spadek
	Izolacja przeciwwodna
30 cm	Płyty styropianowe twarde
	Izolacja przeciwwodna
17 cm	Strop żelbetowy
1 cm	Tynk wewnętrzny

D3	blacha na rąbek stojący
4 cm	łata 4x5
2,5 cm	kontrłata 2,5x5
	wiatroizolacja/paroizolacja
18 cm	krokiew

PG1	2 cm Płytki podłogowe/parkiet
8 cm	Wyl. bet., ogrzewanie podł.
	Folia PE
10 cm	Płyty styropianowe twarde
	Hydroizolacja
10 cm	Beton
5 cm	Zwir
	Grunt nasypany, zag. mech.
	Grunt rodzimy

P1	2 cm Płytki podłogowe/parkiet
8 cm	Wyl. bet., ogrzewanie podł.
	Folia PE
5 cm	Płyty styropianowe twarde
15 cm	Płyta żelbetowa
1 cm	Tynk wewnętrzny

PSP	system Sufit podwieszany SP - 2x15 GK DF/CD 60, ES /NORGIPS/
------------	--

PD1	2 cm Podłoga
3 cm	Wylewka betonowa
	Folia PE
30 cm	Płyty styropianowe twarde
15 cm	Płyta żelbetowa
1 cm	Tynk wewnętrzny

SZ1	12 cm Cegła klinkierowa
2 cm	Pustka powietrzna
15 cm	Wetna mineralna/styropian
24 cm	YTONG PP2/0,4 S+GT
1 cm	Tynk wewn.

SZ2	1 cm Tynk zewn. strukturalny
28 cm	Wetna mineralna/styropian
24 cm	YTONG PP2/0,4 S+GT
1 cm	Tynk wewn.

SF1	Folia kubelkowa/fizelina
	Hydroizolacja (np. Mapeelastic Foundation)
10 cm	Błoczek bet. konstrukcyjne
14 cm	Polistyren ekstrudowany xps
	Hydroizolacja (np. Mapeelastic Foundation)
24 cm	Błoczek bet. konstrukcyjne
	Hydroizolacja (np. Mapeelastic Foundation)
	Folia kubelkowa/fizelina

SF2	Folia kubelkowa/fizelina
	Hydroizolacja (np. Mapeelastic Foundation)
24 cm	Błoczek bet. konstrukcyjne
	Hydroizolacja (np. Mapeelastic Foundation)
	Folia kubelkowa/fizelina

SZ1_A	12 cm Cegła klinkierowa
2 cm	Pustka powietrzna
15 cm	Wetna mineralna/styropian
24 cm	błoczek betonowe/żelbet
	Hydroizolacja
15 cm	Wetna mineralna/styropian
	Hydroizolacja
1 cm	Tynk zewn. strukturalny

SZ2_A	1 cm Tynk zewn. strukturalny
28 cm	Wetna mineralna/styropian
24 cm	błoczek betonowe/żelbet
	Hydroizolacja
15 cm	Wetna mineralna/styropian
	Hydroizolacja
1 cm	Tynk zewn. strukturalny


SW1	1 cm Tynk wewn.
24 cm	YTONG PP2/0,4 S+GT
1 cm	Tynk wewn.

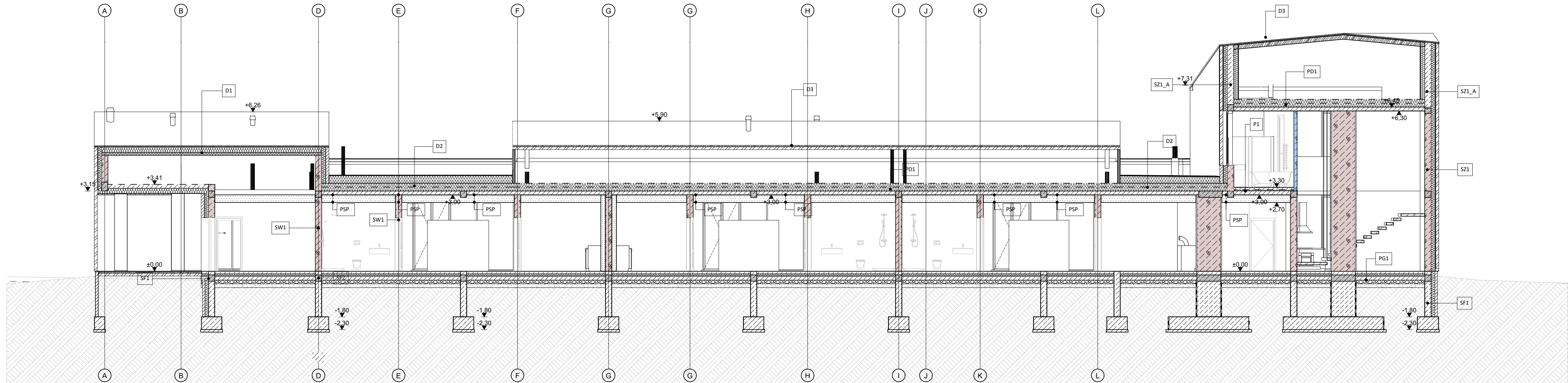
SW2	1 cm Tynk wewn.
11,5 cm	YTONG INTERIO
1 cm	Tynk wewn.

PG2	2 cm Płytki podłogowe/parkiet
8 cm	Wyl. bet., ogrzewanie podł.
	Membrana przeciwwilgociowa
10 cm	Płyty styropianowe twarde
	Folia PE
20 cm	Płyta fundamentowa
	Hydroizolacja (np. Mapeproof FBT)
5 cm	Chudy beton
	Grunt nasypany, zag. mech.
	Grunt rodzimy

D-P	Płyty chodnikowe/droga zwirowa
	Podsyпка cement-piaskowa
	Podbudowa zasadnicza
	Włóknina filtracyjna 105 g/m ²
2 cm	Mata drenażowa
30 cm	Płyty styropianowe XPS
	Hydroizolacja (np. Mapethane LT)
	Wylewka betonowa ze spadkiem
15 cm	Strop żelbetowy
1 cm	Tynk wewnętrzny

SF3	Folia kubelkowa/fizelina
14 cm	Polistyren ekstrudowany xps
	Hydroizolacja (np. Mapeelastic LT)
24 cm	Ściana żelbetowa
	Tynk wewnętrzny

RYSEK NR: NZ.5	Przekrój P-1	str 29
		BRANZA: ARCHITEKTURA
PROJEKT ROZBUDOWY KOMPLEKSU DWORKOWEGO MNICH - ETAP I		
BUDYNEK NR 1 - NOWA ZABUDOWA - BUDYNEK MIESZKALNY		
ADRES	powiat: kutnowski; gm: Oporów; dz: 43/1; obr: Mních;	PODPIS:
PROJEKTANT GŁÓWNY	IWONA SZYM CZYK-MASTALSKA mgr inż. arch. nr ew. upr. 442/94/Wł	
PROJEKTANT	ALEKSANDER MASTALSKI inż. arch.	
JEDNOSTKA PROJEKTOWA	 90-249 Łódź, ul. Jaracza 58/1	SKALA 1:100 DATA: 20.11.2020



D1	blacha na rąbek stojący
4 cm	łata 4x5
2,5 cm	kontrłata 2,5x5
	wiatroizolacja/parozizolacja
18 cm	wełna mineralna niepalna
12 cm	wełna mineralna niepalna parozizolacja
1,25 cm	plyta RIGIPS PRO (4PROTM) REI60, mocowane na profilach sufitowych CD 60 i wieszakach do poddaszy (lub system równoważny)
1 cm	Tynk wewnętrzny

D2	2x Papa termozgrzewalna
	Kształtki nadające spadek
	Izolacja przeciwwodna
30 cm	Płyty styropianowe twarde
	Izolacja przeciwwodna
17 cm	Strop żelbetowy
1 cm	Tynk wewnętrzny

D3	blacha na rąbek stojący
4 cm	łata 4x5
2,5 cm	kontrłata 2,5x5
	wiatroizolacja/parozizolacja
18 cm	krokiew

PG1	2 cm Płytki podłogowe/parkiet
8 cm	Wyl. bet., ogrzewanie podł.
	Folia PE
10 cm	Płyty styropianowe twarde
	Hydroizolacja
10 cm	Beton
5 cm	Zwir
	Grunt nasypany, zag. mech.
	Grunt rodzimy

P1	2 cm Płytki podłogowe/parkiet
8 cm	Wyl. bet., ogrzewanie podł.
	Folia PE
5 cm	Płyty styropianowe twarde
15 cm	Płyta żelbetowa
1 cm	Tynk wewnętrzny

PSP	system Sufit podwieszany SP - 2x15 GKF DF/CD 60, ES /NORGIPS/
------------	---

PD1	2 cm Podłoga
3 cm	Wylewka betonowa
	Folia PE
30 cm	Płyty styropianowe twarde
15 cm	Płyta żelbetowa
1 cm	Tynk wewnętrzny

SZ1	12 cm Cegła klinkierowa
2 cm	Pustka powietrzna
15 cm	Włna mineralna/styropian
24 cm	YTONG PP2/0,4 S+GT
1 cm	Tynk wewn.

SZ2	1 cm Tynk zewn. strukturalny
28 cm	Włna mineralna/styropian
24 cm	YTONG PP2/0,4 S+GT
1 cm	Tynk wewn.

SF1	Folia kubelkowa/fizelina
	Hydroizolacja (np. Mapeelastic Foundation)
10 cm	Bloczki bet. konstrukcyjne
14 cm	Polistyren ekstrudowany xps
	Hydroizolacja (np. Mapeelastic Foundation)
24 cm	Bloczki bet. konstrukcyjne
	Hydroizolacja (np. Mapeelastic Foundation)
	Folia kubelkowa/fizelina

SF2	Folia kubelkowa/fizelina
	Hydroizolacja (np. Mapeelastic Foundation)
24 cm	Bloczki bet. konstrukcyjne
	Hydroizolacja (np. Mapeelastic Foundation)
	Folia kubelkowa/fizelina

SZ1 A	12 cm Cegła klinkierowa
2 cm	Pustka powietrzna
15 cm	Włna mineralna/styropian
24 cm	bloczki betonowe/żelbet
	Hydroizolacja
15 cm	Włna mineralna/styropian
	Hydroizolacja
1 cm	Tynk zewn. strukturalny

SZ2 A	1 cm Tynk zewn. strukturalny
28 cm	Włna mineralna/styropian
24 cm	bloczki betonowe/żelbet
	Hydroizolacja
15 cm	Włna mineralna/styropian
	Hydroizolacja
1 cm	Tynk zewn. strukturalny

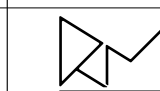
SW1	1 cm Tynk wewn.
24 cm	YTONG PP2/0,4 S+GT
1 cm	Tynk wewn.

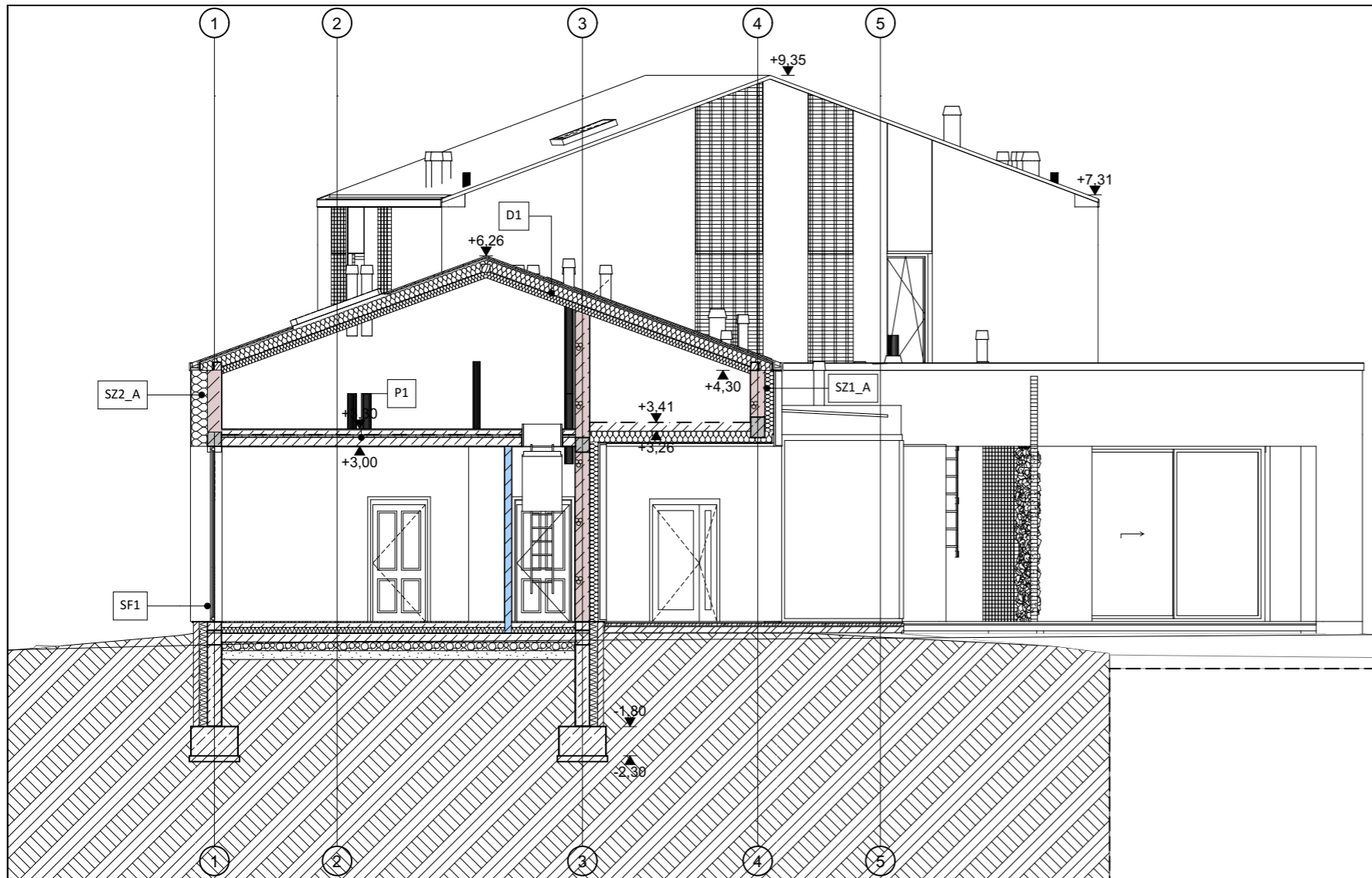
SW2	1 cm Tynk wewn.
11,5 cm	YTONG INTERIO
1 cm	Tynk wewn.

PG2	2 cm Płytki podłogowe/parkiet
8 cm	Wyl. bet., ogrzewanie podł.
	Membrana przeciwwilgociowa
10 cm	Płyty styropianowe twarde
	Folia PE
20 cm	Płyta fundamentowa
	Hydroizolacja (np. Mapeproof FBT)
5 cm	Chudy beton
	Grunt nasypany, zag. mech.
	Grunt rodzimy

D-P	Płyty chodnikowe/droga zwirowa
	Podsyпка cement-piaskowa
	Podbudowa zasadnicza
	Włóknina filtracyjna 105 g/m ²
2 cm	Mata drenazowa
30 cm	Płyty styropianowe XPS
	Hydroizolacja (np. Mapethane LT)
	Wylewka betonowa ze spadkiem
15 cm	Strop żelbetowy
1 cm	Tynk wewnętrzny

SF3	Folia kubelkowa/fizelina
14 cm	Polistyren ekstrudowany xps
	Hydroizolacja (np. Mapeelastic Foundation)
24 cm	Ściana żelbetowa
	Tynk wewnętrzny

RYSENEK NR: NZ.6	Przekrój P-2	str 30
		BRANŻA: ARCHITEKTURA
PROJEKT ROZBUDOWY KOMPLEKSU DWORKOWEGO MNICH - ETAP I		
BUDYNEK NR 1 - NOWA ZABUDOWA - BUDYNEK MIESZKALNY		
ADRES	powiat: kutnowski; gm: Oporów; dz: 43/1; obr: Mnich;	PODPIS:
PROJEKTANT GŁÓWNY	IWONA SZYM CZYK-MASTALSKA mgr inż. arch. nr ew. upr. 442/94/Wł.	
PROJEKTANT	ALEKSANDER MASTALSKI inż. arch.	
JEDNOSTKA PROJEKTOWA	 90-249 Łódź, ul. Jaracza 58/1	SKALA 1:100 DATA: 20.11.2020



P-3 Przekrój 1:100

D1	blacha na rąbek stojący
	4 cm lata 4x5
	2,5 cm kontrłata 2,5x5
	wiatroizolacja/paroizolacja
	18 cm krokwie/wełna mineralna
	12 cm wełna mineralna niepalna
	paroizolacja
	1,25 cm płyta RIGIPS PRO (4PROTM) REI60, mocowane na profilach sufitowych CD 60 i wieszakach do poddaszy (lub system równoważny)
	1 cm Tynk wewnętrzny

D2	2x Papa termozgrzewalna
	Kształtki nadające spadek
	Izolacja przeciwwodna
	30 cm Płyty styropianowe twarde
	Izolacja przeciwwodna
	17 cm Strop żelbetowy
	1 cm Tynk wewnętrzny

D3	blacha na rąbek stojący
	4 cm lata 4x5
	2,5 cm kontrłata 2,5x5
	wiatroizolacja/paroizolacja
	18 cm krokwie

PG1	2 cm Płytki podłogowe/parkiet
	8 cm Wyl. bet., ogrzewanie podł.
	Folia PE
	10 cm Płyty styropianowe twarde
	Hydroizolacja
	10 cm Beton
	5 cm Żwir
	Grunt nasypany, zag. mech.
	Grunt rodzimy

P1	2 cm Płytki podłogowe/parkiet
	8 cm Wyl. bet., ogrzewanie podł.
	Folia PE
	5 cm Płyty styropianowe twarde
	15 cm Płyta żelbetowa
	1 cm Tynk wewnętrzny

PSP	system Sufit podwieszany SP - 2x15 GKF DF/CD 60, ES /NORGIPS/
-----	---

PD1	2 cm Podłoga
	3 cm Wylewka betonowa
	Folia PE
	30 cm Płyty styropianowe twarde
	15 cm Płyta żelbetowa
	1 cm Tynk wewnętrzny

SZ1	12 cm Cegła klinkierowa
	2 cm Pustka powietrzna
	15 cm Wełna mineralna/styropian
	24 cm YTONG PP2/0,4 S+GT
	1 cm Tynk wewn.

SZ2	1 cm Tynk zewn. strukturalny
	28 cm Wełna mineralna/styropian
	24 cm YTONG PP2/0,4 S+GT
	1 cm Tynk wewn.

SF1	Folia kubelkowa/fizelina
	Hydroizolacja (np. Mapelastic Foundation)
	10 cm Bloczki bet. konstrukcyjne
	14 cm Polistyren ekstrudowany xps
	Hydroizolacja (np. Mapelastic Foundation)
	24 cm Bloczki bet. konstrukcyjne
	Hydroizolacja (np. Mapelastic Foundation)
	Folia kubelkowa/fizelina

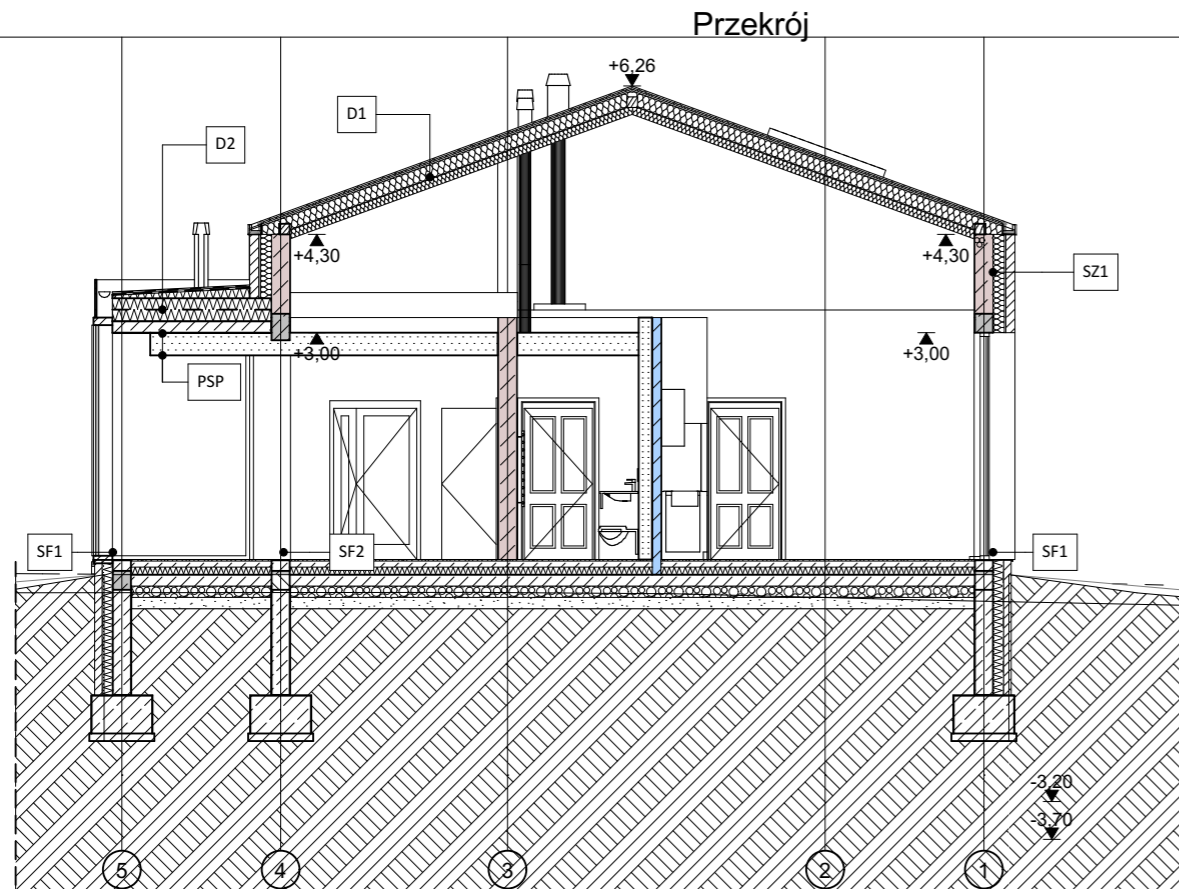
SF2	Folia kubelkowa/fizelina
	Hydroizolacja (np. Mapelastic Foundation)
	24 cm Bloczki bet. konstrukcyjne
	Hydroizolacja (np. Mapelastic Foundation)
	Folia kubelkowa/fizelina

SZ1_A	12 cm Cegła klinkierowa
	2 cm Pustka powietrzna
	15 cm Wełna mineralna/styropian
	24 cm bloczki betonowe/żelbet
	Hydroizolacja
	15 cm Wełna mineralna/styropian
	Hydroizolacja
	1 cm Tynk zewn. strukturalny


SZ2_A	1 cm Tynk zewn. strukturalny
	28 cm Wełna mineralna/styropian
	24 cm bloczki betonowe/żelbet
	Hydroizolacja
	15 cm Wełna mineralna/styropian
	Hydroizolacja
	1 cm Tynk zewn. strukturalny

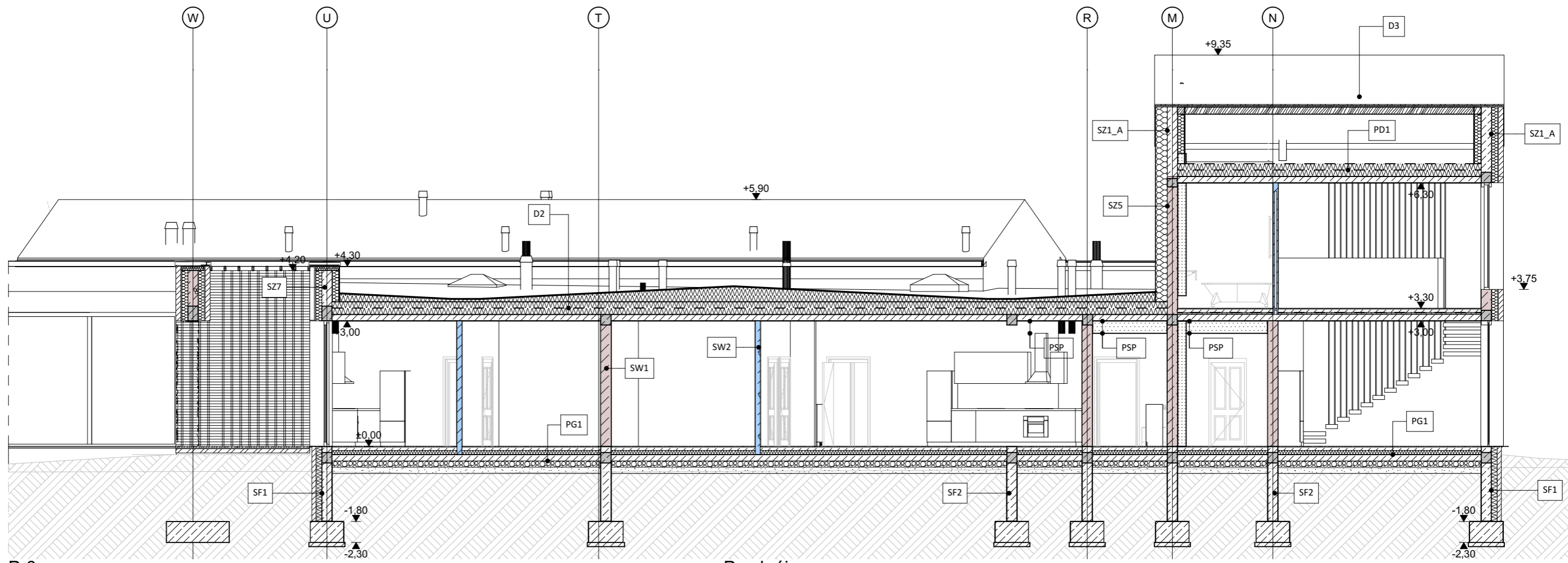
SW1	1 cm Tynk wewn.
	24 cm YTONG PP2/0,4 S+GT
	1 cm Tynk wewn.

SW2	1 cm Tynk wewn.
	11,5 cm YTONG INTERIO
	1 cm Tynk wewn.



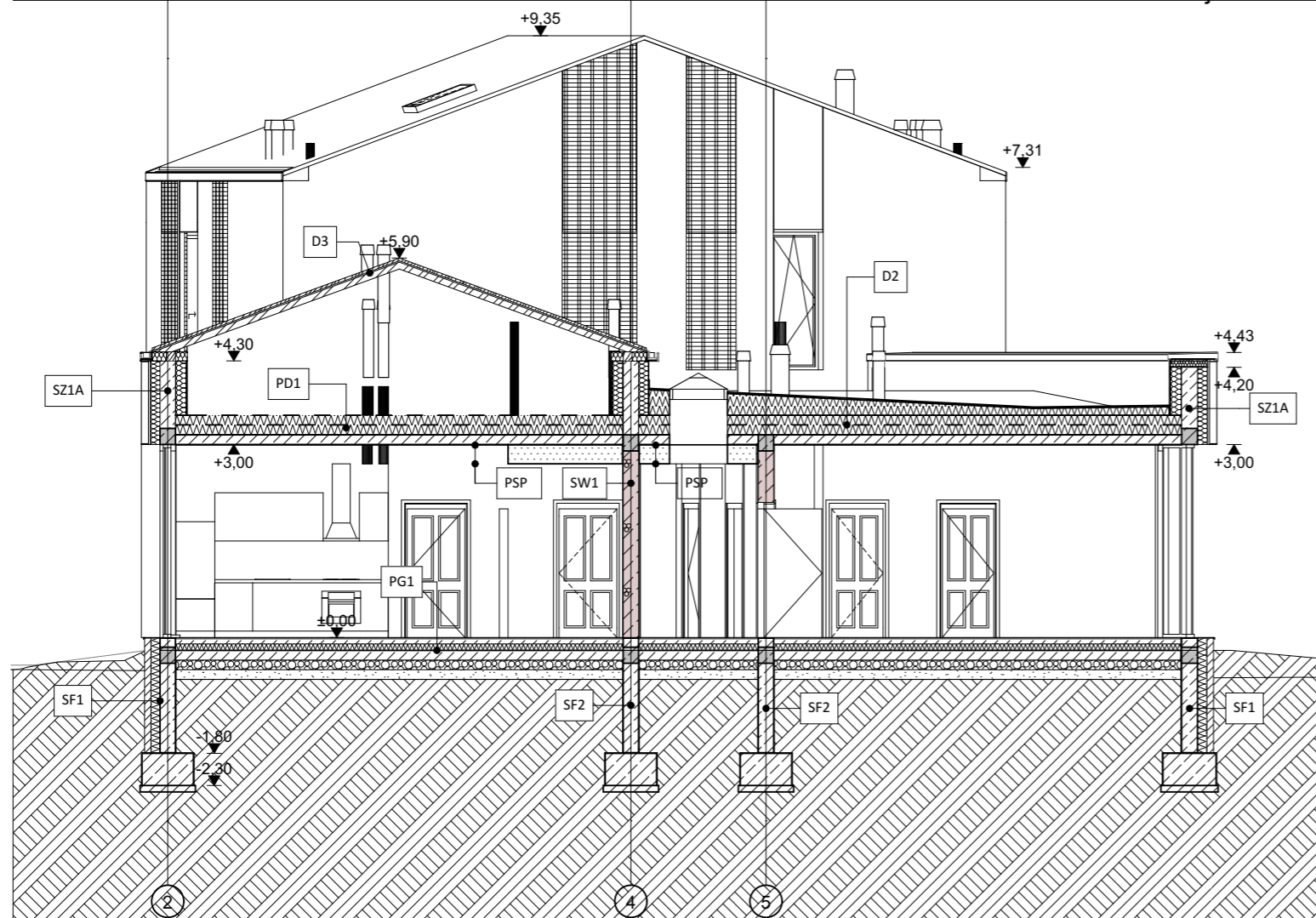
P-4 Przekrój 1:100

RYSUNEK NR: NZ.7	Przekrój P-3,P-4	BRANŻA: ARCHITEKTURA
PROJEKT ROZBUDOWY KOMPLEKSU DWORKOWEGO MNICH - ETAP I		
BUDYNEK NR 1 - NOWA ZABUDOWA - BUDYNEK MIESZKALNY		
ADRES	powiat: kutnowski; gm: Oporów; dz: 43/1; obr: Mnich;	PODPIS:
PROJEKTANT GŁÓWNY	IWONA SZYMCZYK-MASTALSKA mgr inż. arch. nr ew. upr. 442/94/WŁ	
PROJEKTANT	ALEKSANDER MASTALSKI inż. arch.	
JEDNOSTKA PROJEKTOWA	 90-249 Łódź, ul. Jaracza 58/1	SKALA 1:100 DATA: 20.11.2020



P-6

Przekrój



P-5

Przekrój

D1

blacha na rąbek stojący
4 cm łąta 4x5
2,5 cm kontrłata 2,5x5
wiatroizolacja/paroizolacja
18 cm krokiew/wełna mineralna
12 cm wełna mineralna niepalna
1,25 cm płyta RIGIPS PRO (4PROTM) REI60, mocowane na profilach sufitowych CD 60 i wieszakach do poddaszy (lub system równoważny)
1 cm Tynk wewnętrzny

D2

2x Papa termozgrzewalna
Kształtki nadające spadek
Izolacja przeciwwodna
30 cm Płyty styropianowe twarde
Izolacja przeciwwodna
17 cm Strop żelbetowy
1 cm Tynk wewnętrzny

D3

blacha na rąbek stojący
4 cm łąta 4x5
2,5 cm kontrłata 2,5x5
wiatroizolacja/paroizolacja
18 cm krokiew

PG1

2 cm Płytki podłogowe/parkiet
8 cm Wyl. bet., ogrzewanie podł.
Folia PE
10 cm Płyty styropianowe twarde
Hydroizolacja
10 cm Beton
5 cm Żwir
Grunt nasypwany, zag. mech.
Grunt rodzimy

P1

2 cm Płytki podłogowe/parkiet
8 cm Wyl. bet., ogrzewanie podł.
Folia PE
5 cm Płyty styropianowe twarde
15 cm Płyta żelbetowa
1 cm Tynk wewnętrzny

PSP

system Sufit podwieszany SP - 2x15 GKF DF/CD 60, ES /NORGIPS/

PD1

2 cm Podłoga
3 cm Wylewka betonowa
Folia PE
30 cm Płyty styropianowe twarde
15 cm Płyta żelbetowa
1 cm Tynk wewnętrzny

SZ1

12 cm Cegła klinkierowa
2 cm Pustka powietrzna
15 cm Wełna mineralna/styropian
24 cm YTONG PP2/0,4 S+GT
1 cm Tynk wewn.

SZ2

1 cm Tynk zewn. strukturalny
28 cm Wełna mineralna/styropian
24 cm YTONG PP2/0,4 S+GT
1 cm Tynk wewn.

SF1

Folia kubełkowa/fizelina
Hydroizolacja (np. Mapelastic Foundation)
10 cm Bloczki bet. konstrukcyjne
14 cm Polistyren ekstrudowany xps
Hydroizolacja (np. Mapelastic Foundation)
24 cm Bloczki bet. konstrukcyjne
Hydroizolacja (np. Mapelastic Foundation)
Folia kubełkowa/fizelina

SF2

Folia kubełkowa/fizelina
Hydroizolacja (np. Mapelastic Foundation)
24 cm Bloczki bet. konstrukcyjne
Hydroizolacja (np. Mapelastic Foundation)
Folia kubełkowa/fizelina

SZ1 A

12 cm Cegła klinkierowa
2 cm Pustka powietrzna
15 cm Wełna mineralna/styropian
24 cm bloczki betonowe/żelbet
Hydroizolacja
15 cm Wełna mineralna/styropian
Hydroizolacja
1 cm Tynk zewn. strukturalny

SZ2 A


1 cm Tynk zewn. strukturalny
28 cm Wełna mineralna/styropian
24 cm bloczki betonowe/żelbet
Hydroizolacja
15 cm Wełna mineralna/styropian
Hydroizolacja
1 cm Tynk zewn. strukturalny

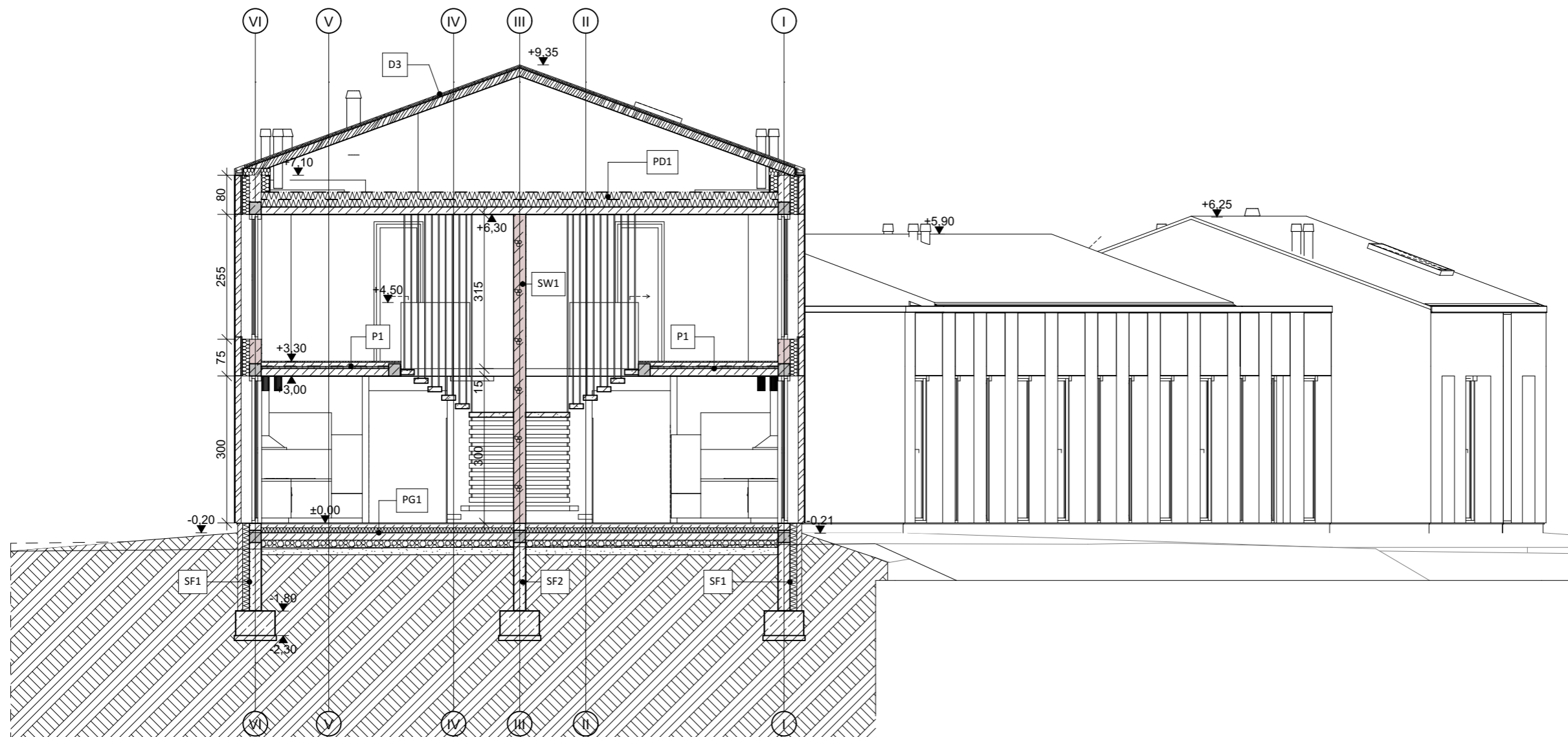
SW1

1 cm Tynk wewn.
24 cm YTONG PP2/0,4 S+GT
1 cm Tynk wewn.

SW2

1 cm Tynk wewn.
11,5 cm YTONG INTERIO
1 cm Tynk wewn.

RYСУNEK NR: NZ.8	Przekrój P-5,P-6	BRANŻA: ARCHITEKTURA
PROJEKT ROZBUDOWY KOMPLEKSU DWORKOWEGO MNICH - ETAP I		
BUDYNEK NR 1 - NOWA ZABUDOWA - BUDYNEK MIESZKALNY		
ADRES	powiat: kutnowski; gm: Oporów; dz: 43/1; obr: Mnich;	PODPIS:
PROJEKTANT GŁÓWNY	IWONA SZYMCZYK-MASTALSKA mgr inż. arch. nr ew. upr. 442/94/WŁ	
PROJEKTANT	ALEKSANDER MASTALSKI inż. arch.	
JEDNOSTKA PROJEKTOWA	 90-249 Łódź, ul. Jaracza 58/1	SKALA 1:100 DATA: 20.11.2020



D1	blacha na rąbek stojący
4 cm	łata 4x5
2,5 cm	kontrłata 2,5x5
	wiatroizolacja/paroizolacja
18 cm	krokwie/włna mineralna
12 cm	włna mineralna niepalna
	paroizolacja
1,25 cm	plyta RIGIPS PRO (4PROTM) REI60, mocowane na profilach sufitowych CD 60 i wieszakach do poddaszy (lub system równoważny)
1 cm	Tynk wewnętrzny

D2	2x Papa termozgrzewalna
	Kształtki nadające spadek
	Izolacja przeciwwodna
30 cm	Płyty styropianowe twarde
	Izolacja przeciwwodna
17 cm	Strop żelbetowy
1 cm	Tynk wewnętrzny

D3	blacha na rąbek stojący
4 cm	łata 4x5
2,5 cm	kontrłata 2,5x5
	wiatroizolacja/paroizolacja
18 cm	krokwie

PG1	2 cm Płytki podłogowe/parkiet
8 cm	Wyl. bet., ogrzewanie podł.
	Folia PE
10 cm	Płyty styropianowe twarde
	Hydroizolacja
10 cm	Beton
5 cm	Żwir
	Grunt nasypany, zag. mech.
	Grunt rodzimy

P1	2 cm Płytki podłogowe/parkiet
8 cm	Wyl. bet., ogrzewanie podł.
	Folia PE
5 cm	Płyty styropianowe twarde
15 cm	Płyta żelbetowa
1 cm	Tynk wewnętrzny

PSP	system Sufit podwieszany SP - 2x15 GKF DF/CD 60, ES /NORGIPS/
------------	---

PD1	2 cm Podłoga
3 cm	Wylewka betonowa
	Folia PE
30 cm	Płyty styropianowe twarde
15 cm	Płyta żelbetowa
1 cm	Tynk wewnętrzny

SZ1	12 cm Cegła klinkierowa
2 cm	Pustka powietrzna
15 cm	Włna mineralna/styropian
24 cm	YTONG PP2/0,4 S+GT
1 cm	Tynk wewn.

SZ2	1 cm Tynk zewn. strukturalny
28 cm	Włna mineralna/styropian
24 cm	YTONG PP2/0,4 S+GT
1 cm	Tynk wewn.

SF1	Folia kubelkowa/fizelina
	Hydroizolacja (np. Mapelastik Foundation)
10 cm	Bloczki bet. konstrukcyjne
14 cm	Polistyren ekstrudowany xps
	Hydroizolacja (np. Mapelastik Foundation)
24 cm	Bloczki bet. konstrukcyjne
	Hydroizolacja (np. Mapelastik Foundation)
	Folia kubelkowa/fizelina

SF2	Folia kubelkowa/fizelina
	Hydroizolacja (np. Mapelastik Foundation)
24 cm	Bloczki bet. konstrukcyjne
	Hydroizolacja (np. Mapelastik Foundation)
	Folia kubelkowa/fizelina

SZ1_A	12 cm Cegła klinkierowa
2 cm	Pustka powietrzna
15 cm	Włna mineralna/styropian
24 cm	bloczki betonowe/żelbet
	Hydroizolacja
15 cm	Włna mineralna/styropian
	Hydroizolacja
1 cm	Tynk zewn. strukturalny

SZ2_A	1 cm Tynk zewn. strukturalny
28 cm	Włna mineralna/styropian
24 cm	bloczki betonowe/żelbet
	Hydroizolacja
15 cm	Włna mineralna/styropian
	Hydroizolacja
1 cm	Tynk zewn. strukturalny


SW1	1 cm Tynk wewn.
24 cm	YTONG PP2/0,4 S+GT
1 cm	Tynk wewn.

SW2	1 cm Tynk wewn.
11,5 cm	YTONG INTERIO
1 cm	Tynk wewn.

PG2	2 cm Płytki podłogowe/parkiet
8 cm	Wyl. bet., ogrzewanie podł.
	Membrana przeciwwilgociowa
10 cm	Płyty styropianowe twarde
	Folia PE
20 cm	Płyta fundamentowa
	Hydroizolacja (np. Mapelastik FBT)
5 cm	Chudy beton
	Grunt nasypany, zag. mech.
	Grunt rodzimy

D-P	Płyty chodnikowe/droga żwirowa
	Podsyпка cement-piaskowa
	Podbudowa zasadnicza
	Włóknina filtracyjna 105 g/m ²
2 cm	Mata drenażowa
30 cm	Płyty styropianowe XPS
	Hydroizolacja (np. Mapelastik LT)
	Wylewka betonowa ze spadkiem
15 cm	Strop żelbetowy
1 cm	Tynk wewnętrzny

SF3	Folia kubelkowa/fizelina
14 cm	Polistyren ekstrudowany xps
	Hydroizolacja (np. Mapelastik LT)
24 cm	Ściana żelbetowa
	Tynk wewnętrzny

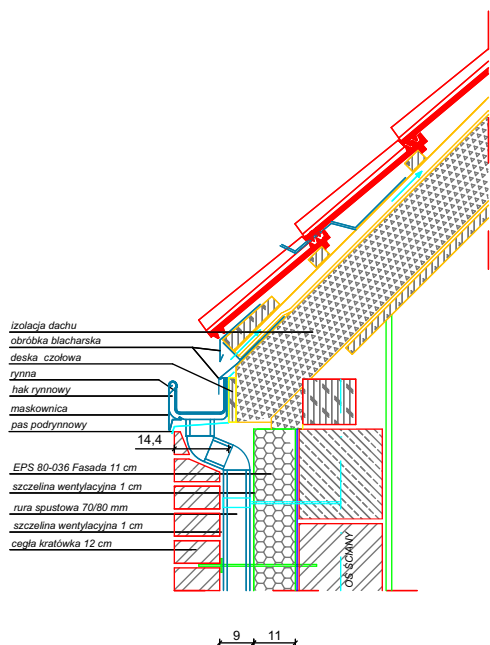
RYSUNEK NR: NZ.9	Przekrój P-7	
PROJEKT ROZBUDOWY KOMPLEKSU DWORKOWEGO MNICH - ETAP I		
BUDYNEK NR 1 - NOWA ZABUDOWA - BUDYNEK MIESZKALNY		
ADRES	powiat: kutnowski; gm: Oporów; dz: 43/1; obr: Mnich;	PODPIS:
PROJEKTANT GŁÓWNY	IWONA SZYMCZYK-MASTALSKA mgr inż. arch. nr ew. upr. 442/94/Wł	
PROJEKTANT	ALEKSANDER MASTALSKI inż. arch.	
JEDNOSTKA PROJEKTOWA	 90-249 Łódź, ul. Jaracza 58/1	SKALA 1:100 DATA: 20.11.2020

System rynnowy bezokapowy (np. system firmy Galeco)

Detal attyki dachów płaskich

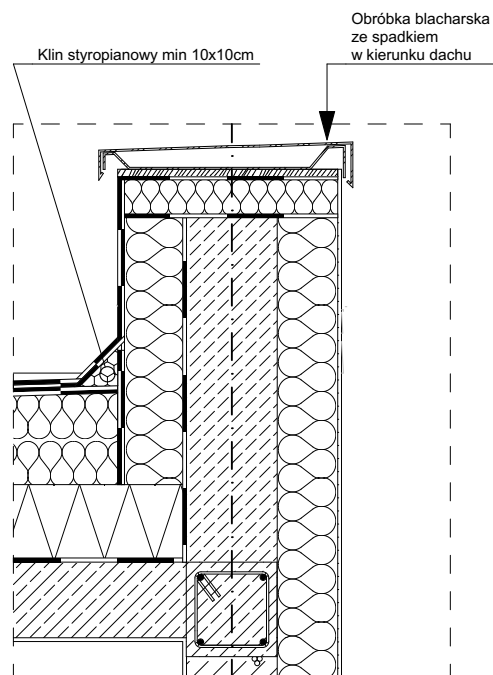
SZCZEGÓŁ POŁĄCZENIA RYNNY I RURY SPUSTOWEJ

- ŚCIANA ZEWNĘTRZNA :
1. pustak gazobetonowy 24 cm
 2. styropian 20 cm
 3. cegła katówka 12 cm



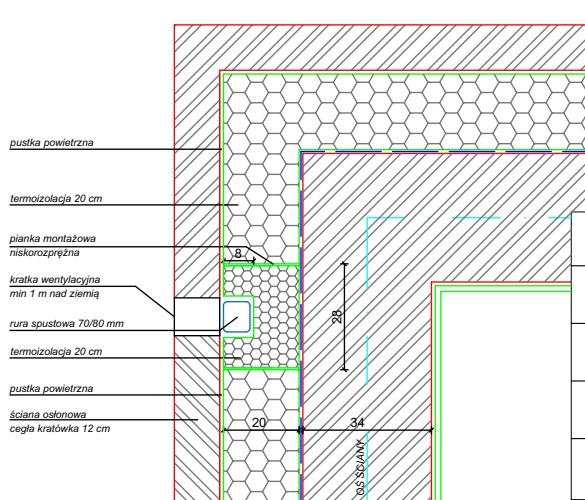
UWAGA :

Sposób zbrojenia wieńca opaskowego, połączenia wieńca z murłatą, wybór materiału pokrycia dachowego, wymiary elementów więźby dachowej, wysokość posadowienia murłaty oraz pozostałe szczegóły - każdorazowo do opracowania przez projektanta.




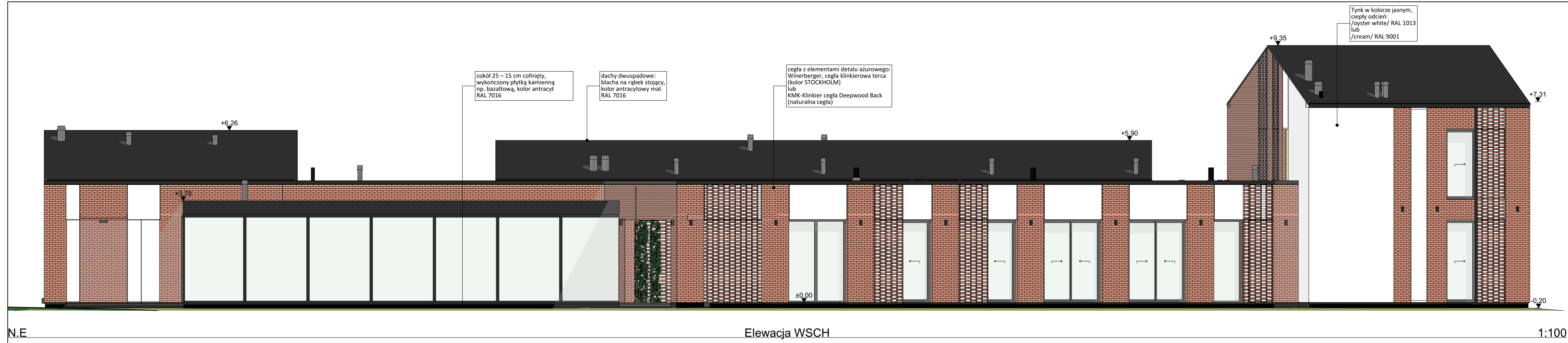
SZCZEGÓŁ OCIEPLENIA RURY SPUSTOWEJ

- ŚCIANA ZEWNĘTRZNA :
1. pustak gazobetonowy 24 cm
 2. styropian 20 cm
 3. cegła katówka 12 cm



str 35

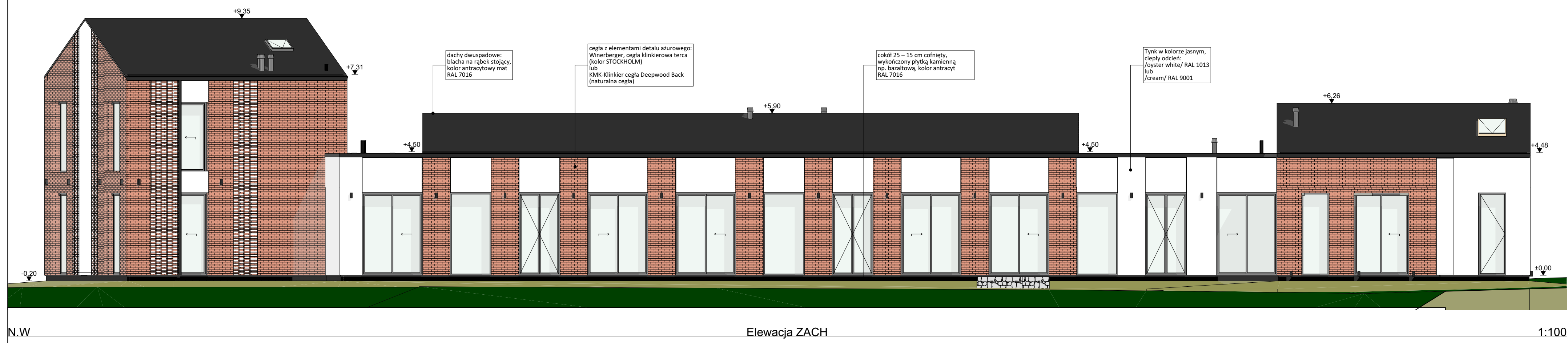
RYSUNEK NR: NZ.10	Detale		BRANŻA: ARCHITEKTURA
PROJEKT ROZBUDOWY KOMPLEKSU DWORKOWEGO MNICH - ETAP I			
BUDYNEK NR 1 - NOWA ZABUDOWA - BUDYNEK MIESZKALNY			
ADRES	powiat: kutnowski; gm: Oporów; dz: 43/1; obr: Mnich;		PODPIS:
PROJEKTANT GŁÓWNY	IWONA SZYMCZYK-MASTALSKA mgr inż. arch. nr ew. upr. 442/94/Wł		
PROJEKTANT	ALEKSANDER MASTALSKI inż. arch.		
JEDNOSTKA PROJEKTOWA	 90-249 Łódź, ul. Jaracza 58/1	SKALA 1:20	DATA: 20.11.2020



N.E

Elewacja WSCH

1:100

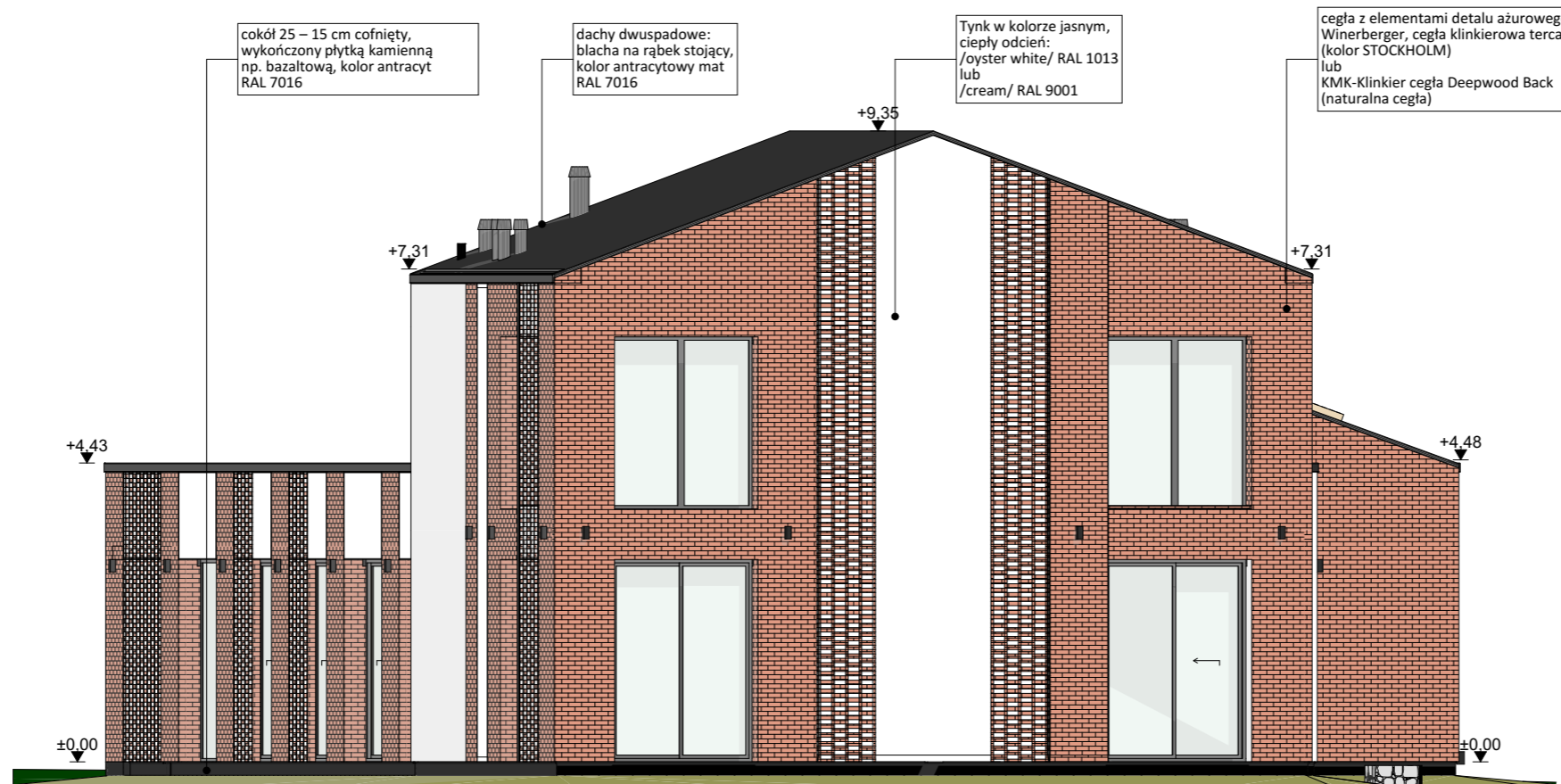


N.W

Elewacja ZACH

1:100

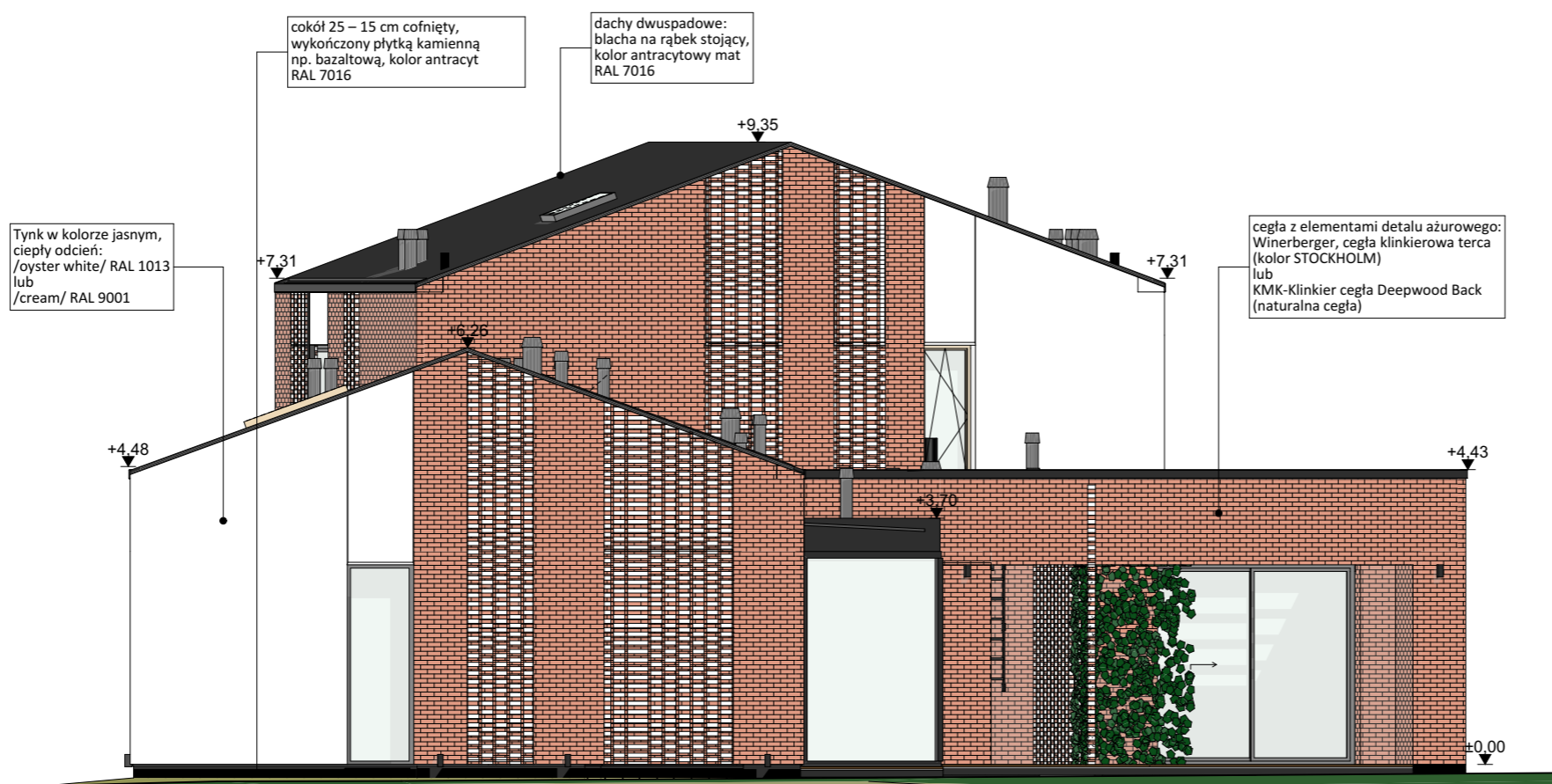
RYSUNEK NR: NZ.11		Elewacje WSCH, ZACH		str 35
PROJEKT ROZBUDOWY KOMPLEKSU DWORKOWEGO MNICH - ETAP I		BUDYNEK NR 1 - NOWA ZABUDOWA - BUDYNEK MIESZKALNY		BRANŻA: ARCHITEKTURA
ADRES	powiat: kutnowski; gm: Oporów; dz: 43/1; obr: Mních;	PODPIS:		
PROJEKTANT GŁÓWNY	IWONA SZYM CZYK-MASTALSKA mgr inż. arch. nr ew. upr. 442/94/Wł.			
PROJEKTANT	ALEKSANDER MASTALSKI inż. arch.			
JEDNOSTKA PROJEKTOWA	STUDIO 90-249 Łódź, ul. Jaracza 58/1	SKALA 1:100 DATA: 20.11.2020		



N.N

Elevacja PłN


1:100



N.S

Elevacja PłD

1:100

RYSUNEK NR: NZ.12		Elewacje PłN, PłD		str 36
				BRANŻA: ARCHITEKTURA
PROJEKT ROZBUDOWY KOMPLEKSU DWORKOWEGO MNICH - ETAP I				
BUDYNEK NR 1 - NOWA ZABUDOWA - BUDYNEK MIESZKALNY				
ADRES	powiat: kutnowski; gm: Oporów; dz: 43/1; obr: Mnich;		PODPIS:	
PROJEKTANT GŁÓWNY	IWONA SZYMCZYK-MASTALSKA mgr inż. arch. nr ew. upr. 442/94/Wł			
PROJEKTANT	ALEKSANDER MASTALSKI inż. arch.			
JEDNOSTKA PROJEKTOWA	 90-249 Łódź, ul. Jaracza 58/1		SKALA 1:100 DATA: 20.11.2020	